

LINDY®

CONNECTION PERFECTION

USB Transfer & KM Sharing Cable

Manuel Utilisateur

Français



No. 42614

www.lindy.com

CE

FCC

Tested to Comply with
FCC Standards
For Home and Office Use!

Introduction

Merci d'avoir choisi l'USB Transfer & KM Sharing Cable LINDY. Ce produit vous offre la possibilité de transférer rapidement des images, de la musique, des vidéos ou d'autres fichiers de données entre des ordinateurs sous Windows et Mac OSX.

Le câble permet également de partager votre clavier avec un iPad ou votre ensemble clavier & souris avec un second ordinateur ou un appareil sous Android.

Contenu de l'emballage

- Câble USB Transfer & KM Sharing
- Ce manuel

Caractéristiques & tableau de compatibilité

Fonction				Android Tablet/Smartphone		iPad/iPad mini	
	Windows vers Windows	Windows vers Mac	Mac vers Mac	Windows vers Android	Mac vers Android	Windows vers iOS	Mac vers iOS

Partage clavier & souris

Déplacer hors de l'écran pour switcher	Yes	Yes	Yes	-	-	-	-
Utilisation du bouton milieu de la souris pour switcher	Yes	Yes	-	-	-	-	-
Alt+S pour switcher	Yes	Yes	Yes	Yes	Yes	Yes	Yes
Partage clavier & souris	Yes	Yes	Yes	Yes	Yes	-	-
Partage du clavier uniquement	-	-	-	-	-	Yes	Yes

Partage du presse-papiers

Partage de texte	Yes	Yes	Yes	-	-	-	-
Partage d'images	Yes	Yes	Yes	-	-	-	-

Transfert de données

Glisser & Déposer	Yes	Yes	Yes	-	-	-	-
-------------------	-----	-----	-----	---	---	---	---

Note: les appareils sous Android doivent posséder un port USB Host ou prendre en charge la fonction USB OTG. Les iPads nécessitent un kit de connexion USB

Spécifications

- USB 1.1 pour les fonctions clavier & souris
- USB 2.0 480Mbps pour le transfert de données
- Systèmes d'exploitation pris en charge
 - Windows - Windows 8 / 7 / Vista / XP / 2000
 - Mac - OSX 10.8 / 10.7 / 10.6
 - iOS - 6 / 5.1.1 / 5.1 / 5.0.1 / 5.0 / 4.3 / 4.2
 - Android - 4.1 / 4.0 / 3.2 / 3.1

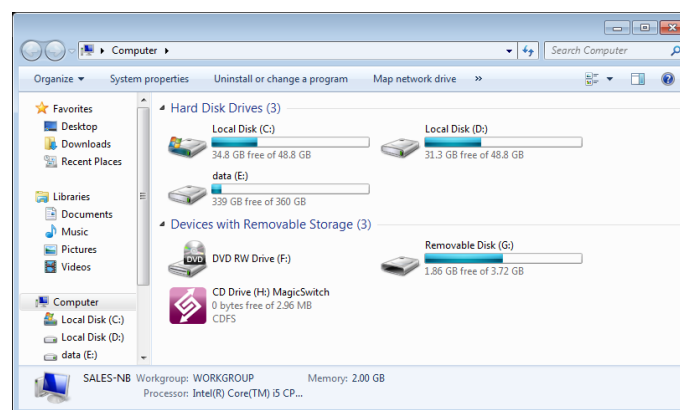
Installation

Les étapes suivantes correspondent à une installation sous Windows 7

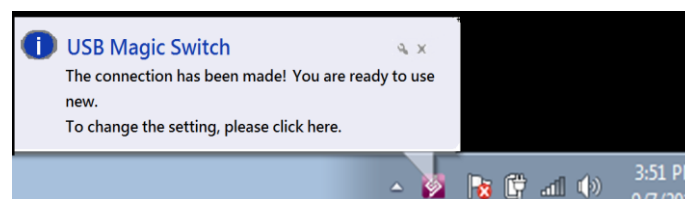
1. Connectez une des extrémités de l'USB Transfer & KM Sharing Cable LINDY à votre ordinateur hôte



2. Dans la fenêtre de dialogue "AutoPlay", sélectionnez l'option "Run SKLoader.exe"
3. Si l'"AutoPlay" est désactivé, ouvrez l'explorateur Windows sous "Ordinateur" et double cliquez sur le lecteur CD/MagicSwitch. Si la fenêtre de contrôle d'utilisateur s'ouvre, cliquez sur "Yes" pour continuer

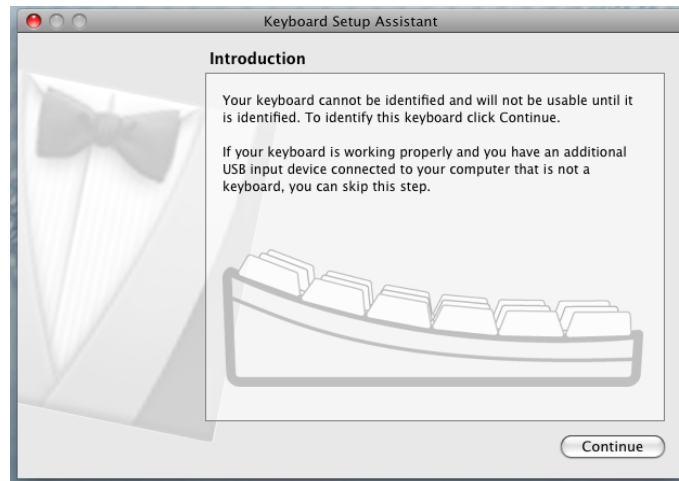


4. Lorsque l'USB Transfer & KM Sharing Cable LINDY est connecté, un popup indiquera "The connection has been made" (la connexion est établie)

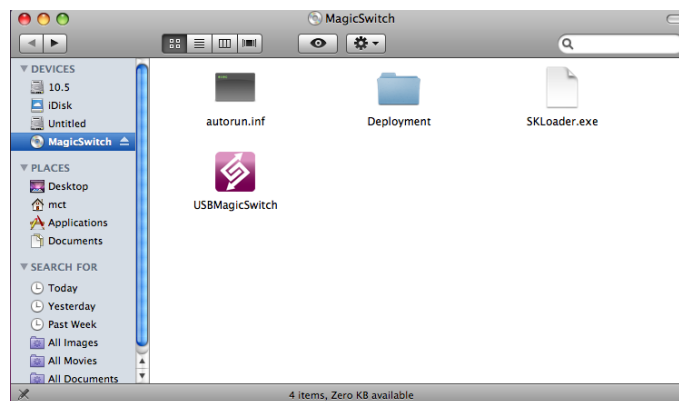


Les étapes suivantes indiquent une installation sous Mac OSX 10.7

1. Connectez une des extrémités de l'USB Transfer & KM Sharing Cable LINDY à l'ordinateur hôte
2. Lorsque vous connectez le câble la première fois une fenêtre de dialogue de l'assistant d'installation de clavier "Keyboard Setup Assistant" s'ouvre. Fermez cette fenêtre et déconnectez puis reconnectez le câble Transfer & KM Sharing Cable



3. Cliquez sur l'icône Magic Switch CDROM / .dmg qui apparaît sur le bureau ou ouvrez "Macintosh HD" et double cliquez sur l'icône Magic Switch.



4. Lorsque l'USB Transfer & KM Sharing Cable LINDY est connecté, la page de démarrage s'affiche



Note: vous pouvez changer vos préférences clavier à tout moment via "Préférences système" -> "clavier"

Utilisation

Partage clavier & souris

Réglez la position du second ordinateur à l'hôte via "Préférences" en cliquant à droite sur l'icône rose ou l'icône dock / barre de statut sur Mac et sélectionnez entre droite/gauche/haut/bas sous "The Position of Other PC" (position de l'autre PC)



Une fois installé, l'utilitaire de commutation du câble est toujours actif. Pour switcher entre les ordinateurs, déplacez tout simplement le curseur de la souris entre les deux écrans ou utilisez le raccourci "Alt+S" pour commuter le contrôle clavier & souris

Une fois commuté, utilisez le clavier du premier ordinateur pour entrer du texte sur le second



Notes

- Lorsque clavier & souris sont contrôlés par un ordinateur hôte l'icône de notifications / dock sur l'ordinateur esclave sera bleue
- La fonction de commutation suit toujours le curseur de souris de l'ordinateur hôte
- Utilisez le raccourci clavier (Alt+S) pour commuter clavier & souris avec des tablettes/smartphones

Partage presse-papiers & transfert de fichier

Le câble vous permet de copier & coller les contenus sélectionnés (texte, images ou fichiers) d'un ordinateur à l'autre

Pour copier & coller d'un Mac à un ordinateur sous Windows – sélectionnez ce que vous voulez copier et pressez "Command+C" sur le Mac. Déplacez le curseur sur l'ordinateur sous Windows et appuyez sur "Ctrl+V"

Pour copier d'un ordinateur sous Windows vers Mac – sélectionnez ce que vous voulez copier et appuyez sur "Ctrl+C" sur l'ordinateur sous Windows. Déplacez le curseur sur le Mac et pressez sur "Command+V"

Ou "glissez-déposez" simplement les fichiers ou dossiers entre les ordinateurs

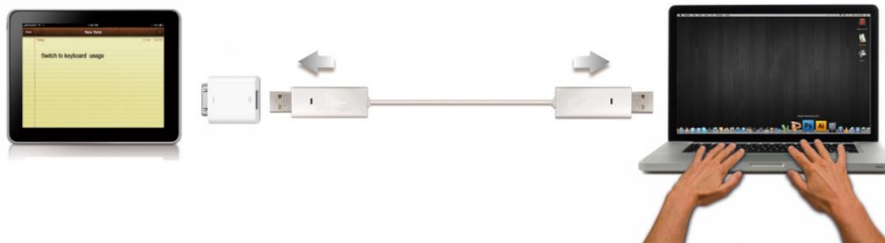


Note: lors de la réception de données du presse-papiers d'un autre ordinateur, une flèche rouge s'affiche sur l'icône de notification / dock

Partage de clavier pour tablettes

L'USB Transfer & KM Sharing Cable LINDY vous permet également de switcher les claviers d'ordinateurs pour travailler avec un iPad ou clavier & souris simultanément avec une tablette/smartphone sous Android

Note: un kit de connexion USB pour iPads est nécessaire

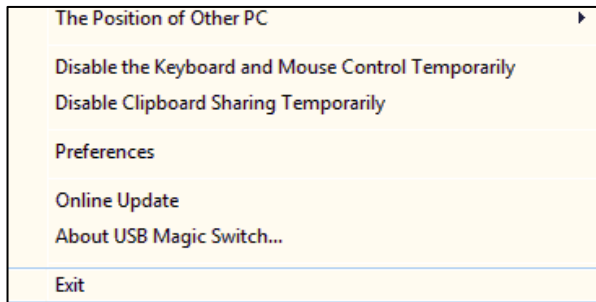


1. Connectez l'ordinateur et la tablette en utilisant l'USB Transfer & KM Sharing Cable LINDY
2. Pressez "Alt+S" sur l'ordinateur pour commuter l'utilisation du clavier vers la tablette
3. Touchez l'écran sur la tablette où vous voulez entrer du texte

Menu

Accédez à d'autres fonctions et réglages pour l'USB Transfer & KM Sharing Cable LINDY en cliquant à droite sur l'icône de notification / menu barre de statut

Windows – barre de menu



The Position of Other PC – règle la position de l'autre ordinateur - droite/gauche/haut/bas

Disable (Enable) the Keyboard & Mouse Control Temporarily – Désactive/active temporairement le contrôle clavier & souris

Disable (Enable) Clipboard Share Temporarily - désactive/active temporairement le partage presse-papiers

Preferences... - voir section suivante

Online Update / Check New Update – assurez-vous que le câble est connecté à un seul ordinateur et qu'une connexion internet soit présente avant de commencer la mise à jour

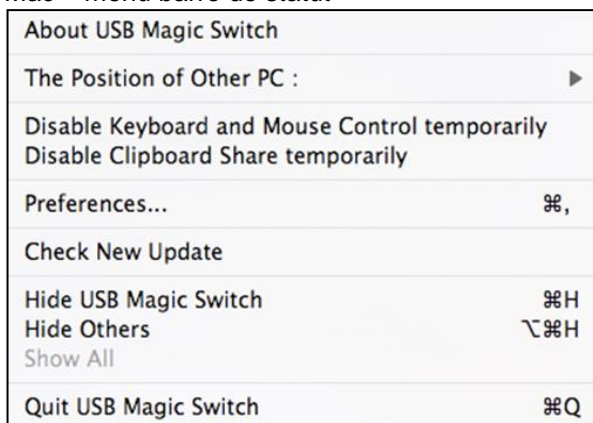
NE PAS déconnecter le câble Durant la mise à jour

Une fois terminé, connectez le à un second ordinateur et continuez l'utilisation

About USB Magic Switch – version logicielle

Exit / Quit USB Magic Switch – ceci vous permet également de désinstaller les pilotes de l'USB Transfer & KM Sharing Cable LINDY

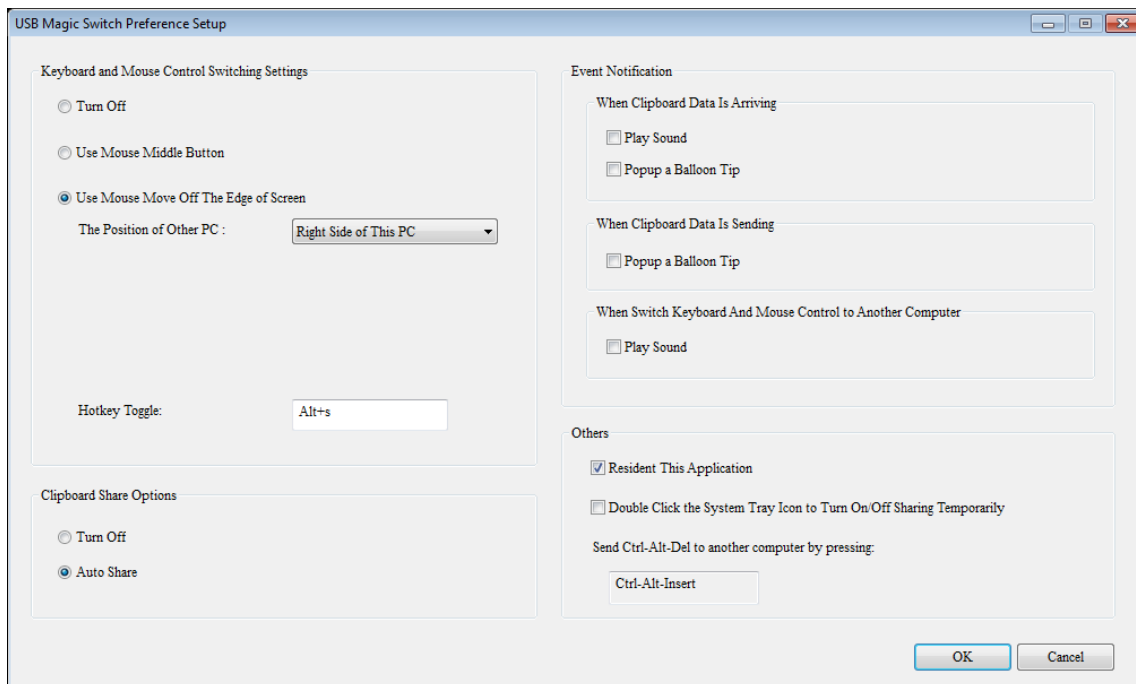
Mac – menu barre de statut



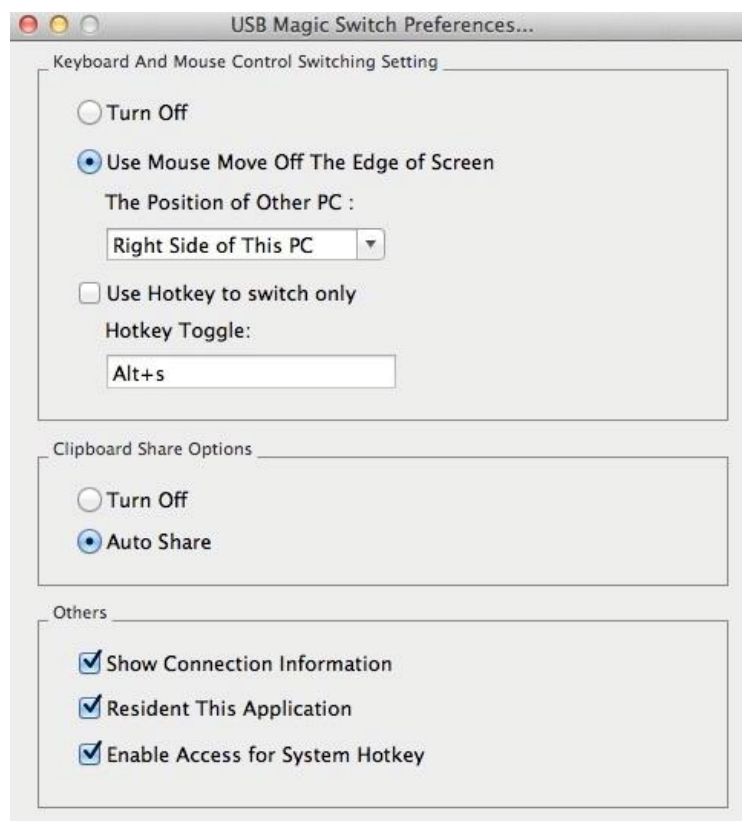
Préférences...

En sélectionnant *Préférences...* sur un ordinateur sous Windows ou Mac, la fenêtre de dialogue suivante s'ouvre. Elles sont similaires pour les deux OS.

Windows



Mac



Réglages du contrôle de commutation clavier & souris

Turn Off – désactive le partage du contrôle de commutation clavier & souris.

Use Mouse to Move Off the Edge of Screen – pour switcher le contrôle du clavier & souris d'un ordinateur à l'autre, glissez simplement le curseur en dehors du bord de l'écran

Use Mouse Middle Button – Cliquez sur le bouton du milieu de la souris pour switcher clavier & souris d'un ordinateur à l'autre.

Hotkey Toggle – Définit le raccourci pour activer le contrôle de commutation, le raccourci par défaut est "Alt+S"

Options partage presse-papiers

Turn Off – Désactive le partage du presse-papiers

Auto Share – Active automatiquement le partage du presse-papiers

Notification d'événement

Cette option vous permet de choisir entre jouer un son ou afficher un popup lorsque les données du presse-papiers transitent entre les ordinateurs ou lorsque vous commutez le contrôle clavier & souris

Autres fonctions

Show Connection Information – décochez pour désactiver la page de démarrage lorsque vous démarrez le dispositif

Resident This Application – cette option signifie que votre ordinateur sera toujours prêt pour utiliser l'USB Transfer & KM Sharing Cable LINDY

Enable Access for System Hotkey – active la fonction raccourci clavier (Hotkey)

Double Click the System Tray Icon to Turn Sharing On/Off Temporarily - Active/désactive le partage presse-papiers et les fonctions de contrôle clavier & souris en double cliquant sur l'icône de notification

Send Ctrl-Alt-Del to another computer – cette option vous permet d'envoyer la commande Ctrl-Alt-Del au second ordinateur

CE/FCC Statement

CE Certification

This equipment complies with the requirements relating to Electromagnetic Compatibility Standards EN55022/EN55024 and the further standards cited therein. It must be used with shielded cables only. It has been manufactured under the scope of RoHS compliance.

CE Konformitätserklärung

Dieses Produkt entspricht den einschlägigen EMV Richtlinien der EU für IT - Equipment und darf nur zusammen mit abgeschirmten Kabeln verwendet werden.

Diese Geräte wurden unter Berücksichtigung der RoHS Vorgaben hergestellt.

Die formelle Konformitätserklärung können wir Ihnen auf Anforderung zur Verfügung stellen

FCC Certification

This equipment has been tested and found to comply with the limits for a Class B digital device, pursuant to part 15 of the FCC Rules. These limits are designed to provide reasonable protection against harmful interference in a residential installation.

You are cautioned that changes or modification not expressly approved by the party responsible for compliance could void your authority to operate the equipment.

This device complies with part 15 of the FCC Rules.

Operation is subject to the following two conditions:

1. This device may not cause harmful interference, and
2. This device must accept any interference received, including interference that may cause undesired operation.

LINDY Herstellergarantie - Hinweis für Kunden in Deutschland

LINDY gewährt für dieses Produkt über die gesetzliche Regelung in Deutschland hinaus eine zweijährige Herstellergarantie ab Kaufdatum. Die detaillierten Bedingungen dieser Garantie finden Sie auf der LINDY Website aufgelistet bei den AGBs.

Recycling Information



WEEE (Waste of Electrical and Electronic Equipment), Recycling of Electronic Products

Europe, United Kingdom

In 2006 the European Union introduced regulations (WEEE) for the collection and recycling of all waste electrical and electronic equipment. It is no longer allowable to simply throw away electrical and electronic equipment. Instead, these products must enter the recycling process.

Each individual EU member state has implemented the WEEE regulations into national law in slightly different ways. Please follow your national law when you want to dispose of any electrical or electronic products. More details can be obtained from your national WEEE recycling agency.

Germany / Deutschland

Die Europäische Union hat mit der WEEE Richtlinie Regelungen für die Verschrottung und das Recycling von Elektro- und Elektronikprodukten geschaffen. Diese wurden im Elektro- und Elektronikgerätegesetz - ElektroG in deutsches Recht umgesetzt. Dieses Gesetz verbietet das Entsorgen von entsprechenden, auch alten, Elektro- und Elektronikgeräten über die Hausmülltonne! Diese Geräte müssen den lokalen Sammelsystemen bzw. örtlichen Sammelstellen zugeführt werden! Dort werden sie kostenlos entgegen genommen. Die Kosten für den weiteren Recyclingprozess übernimmt die Gesamtheit der Gerätehersteller.

France

En 2006, l'union Européenne a introduit la nouvelle réglementation (DEEE) pour le recyclage de tout équipement électrique et électronique.

Chaque Etat membre de l' Union Européenne a mis en application la nouvelle réglementation DEEE de manières légèrement différentes. Veuillez suivre le décret d'application correspondant à l'élimination des déchets électriques ou électroniques de votre pays.

Italy

Nel 2006 l'unione europea ha introdotto regolamentazioni (WEEE) per la raccolta e il riciclo di apparecchi elettrici ed elettronici. Non è più consentito semplicemente gettare queste apparecchiature, devono essere riciclate. Ogni stato membro dell' EU ha tramutato le direttive WEEE in leggi statali in varie misure. Fare riferimento alle leggi del proprio Stato quando si dispone di un apparecchio elettrico o elettronico.

Per ulteriori dettagli fare riferimento alla direttiva WEEE sul riciclaggio del proprio Stato.



Tested to Comply with
FCC Standards
For Home and Office Use

LINDY No 42614

1st Edition, January 2013

www.lindy.com