



---

## 4 Port VGA Splitter 8 Port VGA Splitter

*User Manual  
Benutzerhandbuch  
Manuel Utilisateur  
Manuale*

*English  
Deutsch  
Français  
Italiano*

---



No. 32572  
32573

[lindy.com](http://lindy.com)



Tested to comply with  
FCC Standards  
For Home and Office Use!



Safety Instructions

**! WARNING !**

Please read the following safety information carefully and always keep this document with the product.

Failure to follow these precautions can result in serious injuries or death from electric shock, fire or damage to the product.

Touching the internal components or a damaged cable may cause electric shock, which may result in death.

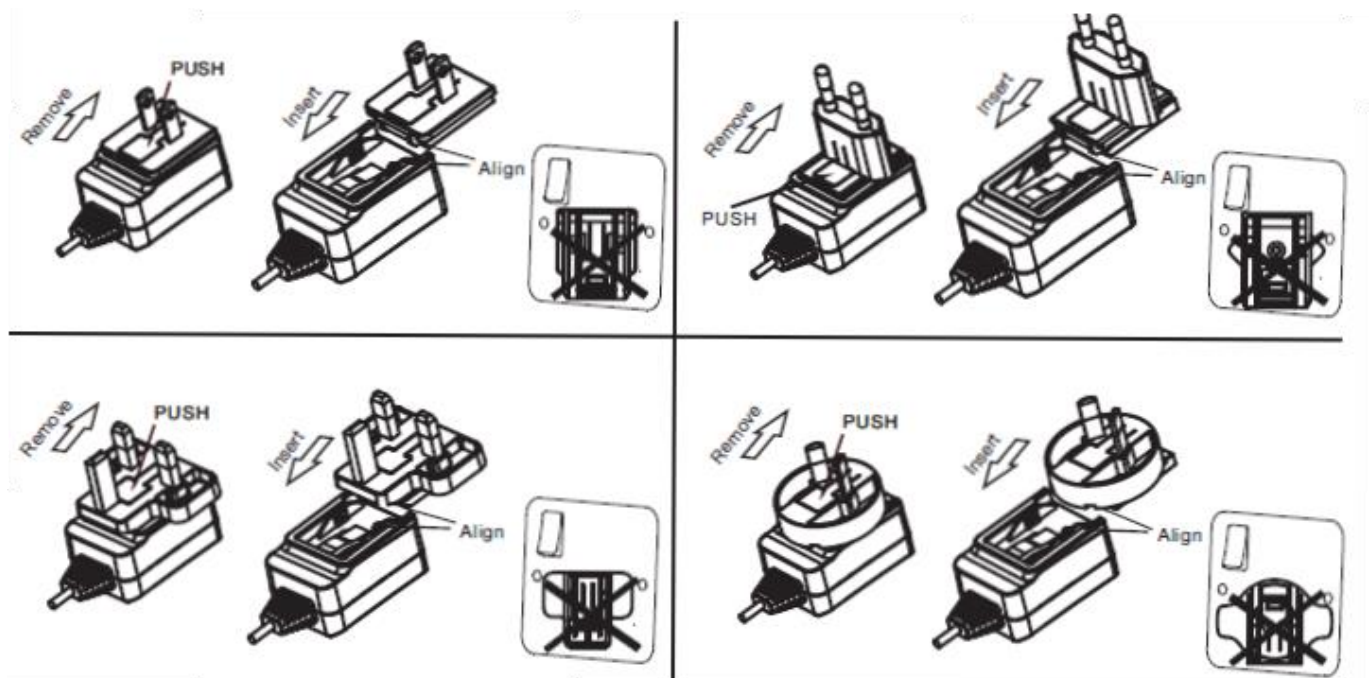
This device is a switching type power supply and can work with supply voltages in the range 100 - 240 VAC For worldwide usability four different AC adapters are enclosed: Euro type, UK type, US/Japan type and Australia/New Zealand type. Use the appropriate AC adapter as shown in the picture and ensure it is firmly secured in place and does not detach by pulling before installing into a power socket.

To reduce risk of fire, electric shocks or damage:

- Do not open the product nor its power supply. There are no user serviceable parts inside.
- Only qualified servicing personnel may carry out any repairs or maintenance.
- Never use damaged cables.
- Do not expose the product to water or places of moisture.
- Do not use this product outdoors it is intended for indoor use only.
- Do not place the product near direct heat sources. Always place it in a well-ventilated place.
- Do not place heavy items on the product or the cables.
- Please ensure any adapters are firmly secured and locked in place before inserting into a wall socket



Instructions for Use of Power Supply



## Introduction

Thank you for purchasing the Lindy VGA Splitter. This product has been designed to provide trouble free, reliable operation. It benefits from both a LINDY 2-year warranty and free lifetime technical support. To ensure correct use, please read this manual carefully and retain it for future reference.

The Lindy VGA Splitter is a professional solution for splitting PC video content across four or eight separate VGA displays, with simultaneous playback.

Supporting resolutions up to 2048x1536, this splitter is perfect for engaging educational installations, eye catching digital signage or display testing that utilise legacy PC's and monitors. This splitter is also cascadeable up to three layers, allowing for much larger display installations, all showing the same content from one VGA source device.

## Package Contents

- VGA Splitter
- 5VDC 1A Multi-country Power Supply (UK, EU, US & AUS), Barrel Size: 5.5/2.1mm
- Lindy Manual

## Features

- Duplicates a VGA signal from a PC to 8 VGA monitors, providing simultaneous viewing
- Supports resolutions up to 2048x1536 (QXGA)
- Cascadeable up to 3x for larger installations.
- Enhances the video signal up to 55m for longer distance broadcasting via cascading.

## Specification

- Supports Bandwidth: 450MHz
- Maximum Resolution: 2048x1536

## Connectors

- Input: VGA (Male)
  - Output: 4 / 8 x VGA (Female)
  
  - Housing Material: Metal
  - Colour: Black
  - Operating Temperature: 0°C - 50°C (32°F - 122°F)
  - Storage Temperature: -20°C - 60°C (-4°F - 140°F)
  - Humidity: 0 - 80% RH (non-condensing)
-

## Installation

### Single Stage Installation

In a single stage installation, no additional video splitters are daisy-chained down from the first unit. To set up a single stage installation, please follow the setup below:

1. Use a HD 15 Male/Female video extension cable to connect the PC's video port to the 'VIDEO IN' port of the video splitter.
2. Use HD 15 Male/Male video cables to connect the 'VIDEO OUT' ports of the video splitter to the monitors, unless your monitors have got mounted video cables on them in which case video extension cables are required.
3. Plug the power adapter into an AC source; and then plug the power adapter cable into the video splitter's power connection.
4. Power up the video splitters, power up the monitors and power up the PCs in that order.

### Daisy Chaining

To provide content on additional displays than the number of available 'VIDEO OUT' ports on The VGA splitter, additional splitters can be daisy chained.

- Use a HD 15 Male/ Female video extension cable to connect an available 'VIDEO OUT' port on the higher level video splitter to the 'VIDEO IN' port of the lower level video splitter.
- 4 and 8-port models can be mixed on the same chain.
- Theoretically there is no limit to the number of levels in the chain but please be aware that the signal quality may deteriorate as the chain of connectivity is expanded further and further.

Please Note: If you connect a DDC type monitor to 'VIDEO OUT' port No. 1, all other monitors must be able to support the highest resolution that the DDC monitor can provide.

---

Sicherheitshinweise

**! GEFAHR !**

Bitte lesen Sie die folgenden Sicherheitshinweise sorgfältig durch und bewahren Sie dieses Dokument immer zusammen mit dem Produkt auf.

Die Nichtbeachtung dieser Vorsichtsmaßnahmen kann zu schweren Verletzungen oder zum Tod durch Stromschlag, Feuer oder Schäden am Produkt führen.

Das Berühren der internen Komponenten oder eines beschädigten Kabels kann einen elektrischen Schlag verursachen, der zum Tod führen kann.

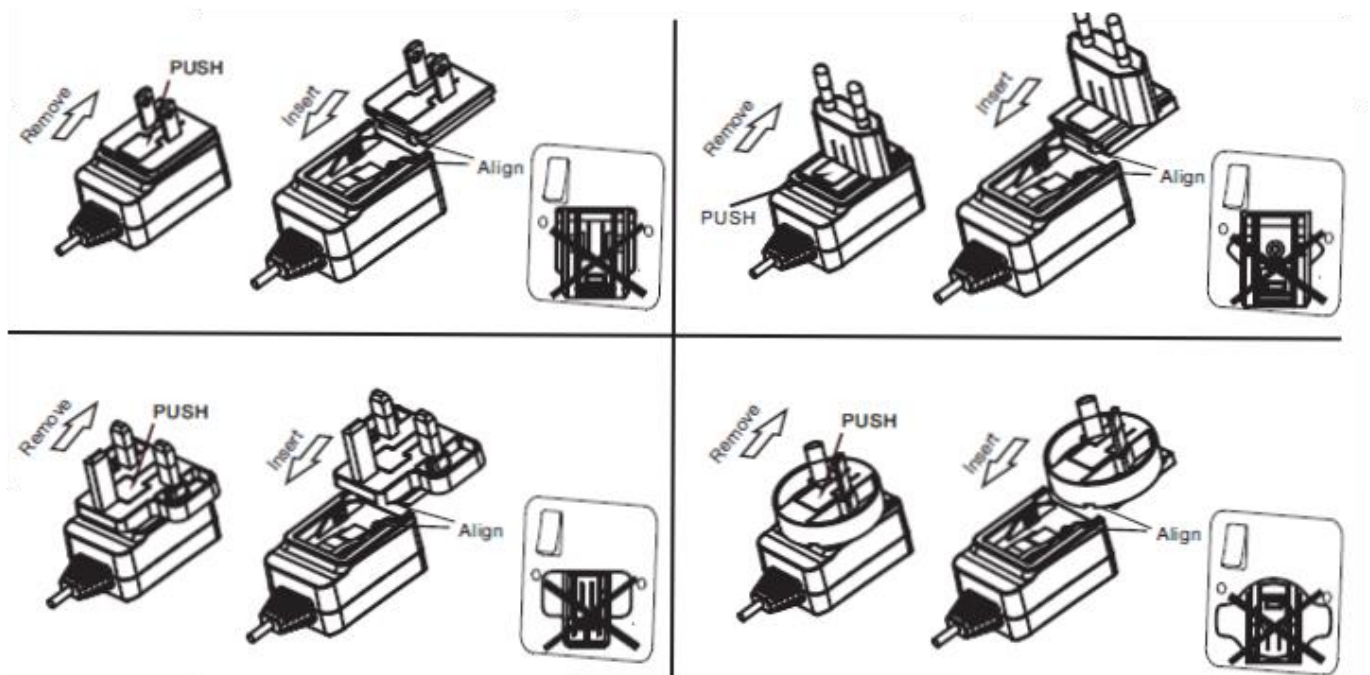
Dieses Schaltnetzteil arbeitet mit Anschlussspannungen im Bereich von 100...240 VAC. Für weltweiten Einsatz sind vier verschiedene AC-Adapter für Europa, Großbritannien, USA/Japan und Australien/Neuseeland enthalten. Verwenden Sie den geeigneten Adapter wie es die Abbildung zeigt. Stellen Sie bitte sicher, dass der Adapter fest eingerastet ist und sich nicht abziehen lässt, bevor Sie ihn in die Steckdose stecken.

Um die Gefahr von Bränden, Stromschlägen oder Schäden zu verringern:

- Öffnen Sie weder das Produkt noch sein Netzteil. Es befinden sich keine vom Benutzer zu wartenden Teile im Inneren.
- Ausschließlich qualifiziertes Personal darf Reparaturen oder Wartungen durchführen.
- Verwenden Sie niemals beschädigte Kabel.
- Setzen Sie das Produkt nicht Wasser oder Feuchtigkeit aus.
- Dieses Produkt ist nur für den Gebrauch in geschlossenen Räumen bestimmt.
- Stellen Sie das Produkt nicht in der Nähe von direkten Wärmequellen auf. Stellen Sie es immer an einem gut belüfteten Ort auf.
- Stellen Sie keine schweren Gegenstände auf das Produkt oder die Kabel.
- Bitte stellen Sie vor der Verwendung sicher, dass alle Adapter sicher und fest eingerastet sind



Anwendungshinweise für das Netzteil



## Einführung

Wir freuen uns, dass Ihre Wahl auf ein LINDY-Produkt gefallen ist und danken Ihnen für Ihr Vertrauen. Sie können sich jederzeit auf unsere Produkte und einen guten Service verlassen. Dieser Lindy VGA Splitter unterliegt einer 2-Jahres LINDY Herstellergarantie und lebenslangem kostenlosen technischen Support. Bitte lesen Sie diese Anleitung sorgfältig und bewahren Sie sie auf.

Der Lindy VGA Splitter ist eine professionelle Lösung zur gleichzeitigen Wiedergabe von Videoinhalten eines PCs auf 4 oder 8 separaten VGA-Displays.

Dieser Splitter unterstützt Auflösungen bis 2048x1536 und eignet sich somit perfekt für die Nutzung in Bildungseinrichtungen, Digital Signage oder Display-Tests mit älteren PCs und Monitoren. Der Splitter ist ebenso auf 3 Ebenen kaskadierbar und ermöglicht somit viel größere Display-Installationen, die alle den gleichen Inhalt von einem VGA-Quellgerät wiedergeben.

## Lieferumfang

- VGA Splitter
- 5V DC 1A Multi-Country Netzteil (UK, EU, US & AUS), DC-Hohlstecker: 5.5/2.1mm
- Lindy Handbuch

## Eigenschaften

- Verteilt das VGA-Signal eines PCs gleichzeitig auf 8 VGA-Monitore
- Unterstützt Auflösungen bis 2048x1538 (QXGA)
- Bis zu 3x kaskadierbar für größere Installationen.
- Verstärkt das Videosignal für die Übertragung auf größere Distanzen bis 55m durch Kaskadierung

## Spezifikationen

- Unterstützte Bandbreite: 450MHz
- Maximale Auflösung: 2048x1536

### Anschlüsse

- Eingang: VGA (Stecker)
  - Ausgang: 4 / 8 x VGA (Buchse)
  
  - Gehäusematerial: Metall
  - Farbe: Schwarz
  - Betriebstemperatur: 0°C - 50°C (32°F - 122°F)
  - Lagertemperatur: -20°C - 60°C (-4°F - 140°F)
  - Feuchtigkeit: 0 - 80% RH (nicht kondensierend)
-

**Installation****Einzelinstallation**

Bei einer Einzelinstallationen werden keine zusätzlichen Video-Splitter an die erste Einheit angeschlossen. Zur Installation eines einzelnen Splitters, beachten Sie die nachfolgende Anleitung:

1. Verwenden Sie ein HD 15 Stecker/Buchse Video-Verlängerungskabel um den Video-Anschluss des PCs mit dem ‚VIDEO IN‘-Anschluss des Video-Splitters zu verbinden.
2. Verwenden Sie HD 15 Stecker/Stecker Videokabel, um die ‚VIDEO OUT‘-Anschlüsse des Video-Splitters mit den Monitoren zu verbinden. Falls Ihre Monitore über eingebaute Videokabel verfügen, sind Video-Verlängerungskabel notwendig.
3. Stecken Sie das Netzteil in die Steckdose und danach das Stromversorgungskabel in den Stromanschluss des Splitters.
4. Schalten Sie die Geräte in folgender Reihenfolge an: Video-Splitter, Monitore, PC.

**Kaskadierung**

Wenn Sie die Bildschirmanzeige auf mehr Monitore bringen möchten als ‚VIDEO OUT‘-Anschlüsse am VGA Splitter vorhanden sind, können mehrere Splitter kaskadiert werden.

- Verwenden Sie ein HD 15 Stecker/Buchse Video-Verlängerungskabel, um einen freien ‚VIDEO-IN‘-Anschluss des Splitters auf der Kaskadierungsebene mit dem ‚VIDEO OUT‘-Anschluss des nächsten kaskadierbaren Video-Splitters zu verbinden.
- 4- und 8-Port-Geräte können in ein- und derselben Kaskade gemischt werden.
- Theoretisch ist die Anzahl an Kaskadierungsebenen nicht begrenzt, bedenken Sie jedoch, dass aus technischen Gründen mit steigender Anzahl der Kaskadierungsebenen immer ein Signalqualitätsverlust eintritt.

Bitte beachten: Wenn Sie an den ‚VIDEO OUT‘-Anschluss Nr. 1 einen DDC-Monitor anschließen, müssen alle anderen Monitore in der Lage sein, die höchste Auflösung darzustellen, die der DDC-Monitor verarbeiten kann.

---



## Consignes de sécurité

**! ATTENTION !**

Merci de lire attentivement ces instructions de sécurité et de les conserver avec le produit.

Le non-respect de ces précautions peut causer un choc électrique entraînant des blessures graves, voire mortelles, un incendie ou des dommages au produit.

Toucher les composants internes ou un câble endommagé peut provoquer un choc électrique pouvant entraîner la mort.

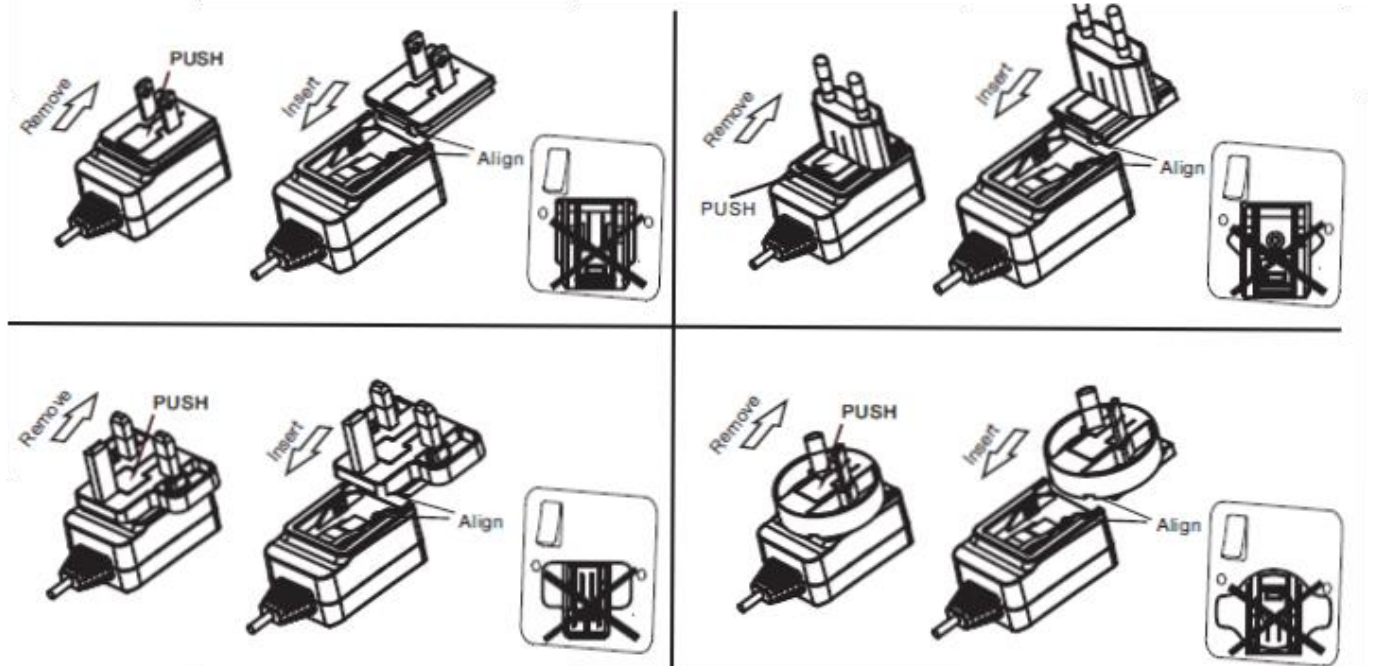
Cet appareil est une alimentation à découpage et peut fonctionner avec des tensions d'alimentation de 100...240 VAC Pour une utilisation dans le monde entier, quatre adaptateurs secteur différents sont inclus : Type Euro, type UK, type US/Japon et type Australie/Nouvelle-Zélande. Utilisez l'adaptateur secteur approprié comme indiqué sur la photo et assurez-vous qu'il est solidement fixé en place et qu'il ne se détache pas en tirant avant de l'installer dans une prise électrique.

Pour éviter les risques d'incendie, de choc électrique ou de dommages:

- N'ouvrez pas l'appareil ni son alimentation électrique. Il n'y a pas de pièces réparables par l'utilisateur à l'intérieur.
- Seul un personnel d'entretien qualifié est autorisé à effectuer toute réparation ou entretien.
- Ne jamais utiliser de câble endommagé.
- Ne pas mouiller le produit et ne pas l'exposer à l'humidité.
- N'utilisez pas ce produit à l'extérieur, il est destiné à un usage intérieur uniquement.
- Ne pas placer le produit à proximité de sources de chaleur. Toujours le placer dans un endroit suffisamment ventilé.
- Ne pas déposer de charge lourde sur le produit ou sur les câbles.
- Veuillez vous assurer que l'adaptateur utilisé est fermement fixé et verrouillé en place avant de l'insérer dans une prise murale.



## Instructions d'utilisation de l'alimentation



## Introduction

Nous sommes heureux que votre choix se soit porté sur un produit LINDY et vous remercions de votre confiance. Vous pouvez compter à tout moment sur la qualité de nos produits et de notre service. Ce Splitter VGA est soumis à une durée de garantie LINDY de 2 ans et d'une assistance technique gratuite à vie. Merci de lire attentivement ces instructions et de les conserver pour future référence.

Le splitter VGA de LINDY est une solution professionnelle pour distribuer le contenu vidéo d'un PC sur 4 ou 8 écrans VGA, avec une lecture simultanée.

Prenant en charge les résolutions jusqu'à 2048x1536, ce splitter est parfait pour des installations les panneaux d'affichage numérique ou les tests d'affichage qui utilisent des PC et des moniteurs existants. Ce répartiteur peut également être monté en cascade sur trois couches, ce qui permet d'obtenir des installations d'affichage beaucoup plus grandes, affichant toutes le même contenu à partir d'un seul appareil VGA.

## Contenu de l'emballage

- Splitter VGA
- Alimentation multi-pays 5VDC 1A (UK, EU, US & AUS), prise DC: 5.5/2.1mm
- Manuel Lindy

## Caractéristiques

- Duplique un signal VGA d'un PC vers 4/8 moniteurs VGA, pour un affichage simultané
- Prend en charge les résolutions jusqu'à 2048x1536 (QXGA)
- Cascadable jusqu'à 3x pour des installations plus larges.
- Améliore le signal vidéo jusqu'à 55 m pour une diffusion en cascade sur de plus longues distances.

## Spécifications

- Bande passante prise en charge: 450MHz
- Résolution maximale: 2048x1536

## Connectiques

- Entrée: VGA (mâle)
  - Sortie: 4 / 8 x VGA (femelle)
  
  - Matériau du boîtier: métal
  - Couleur: noir
  - Température de fonctionnement: 0°C - 50°C (32°F - 122°F)
  - Température de stockage: -20°C - 60°C (-4°F - 140°F)
  - Humidité: 0 - 80% RH (sans condensation)
-

**Installation****Installation à un niveau**

Dans une installation à un niveau, aucun autre séparateur vidéo n'est enchaîné à la première unité. Pour mettre en place une installation à un niveau, veuillez suivre la configuration ci-dessous :

1. Utilisez une rallonge vidéo HD 15 mâle/femelle pour connecter le port vidéo du PC au port "VIDEO IN" du splitter vidéo.
2. Utilisez des câbles vidéo HD 15 mâle/mâle pour connecter les ports "VIDEO OUT" du splitter vidéo aux moniteurs, sauf si des câbles vidéo sont montés sur vos moniteurs, auquel cas des câbles d'extension vidéo sont nécessaires.
3. Branchez l'adaptateur électrique à une source de courant alternatif ; puis branchez le câble de l'adaptateur électrique à la prise d'alimentation du splitter vidéo.
4. Allumez le splitter vidéo, les moniteurs et le PC dans cet ordre.

**Daisy Chaining (plusieurs unités)**

Fournir du contenu sur des écrans supplémentaires en plus du nombre de ports "VIDEO OUT" disponibles sur le splitter VGA, des splitter supplémentaires peuvent être chaînés à la suite.

- Utilisez une rallonge vidéo HD 15 mâle/femelle pour connecter un port "VIDEO OUT" disponible sur le répartiteur vidéo de niveau supérieur au port "VIDEO IN" du répartiteur vidéo de niveau inférieur.
- Les modèles 4 et 8 ports peuvent être mixés dans la même chaîne.
- En théorie, il n'y a pas de limite au nombre de niveaux dans la chaîne, mais sachez que la qualité du signal peut se détériorer au fur et à mesure que la chaîne de connectivité s'étend.

Remarque : Si vous connectez un moniteur de type DDC au port n° 1 de la sortie vidéo, tous les autres moniteurs doivent être capables de supporter la plus haute résolution que le moniteur DDC peut fournir.

---

Istruzioni di sicurezza

**! ATTENZIONE !**

Per favore leggete la seguente informativa e conservate sempre questo documento con il prodotto.

La mancata osservanza di queste precauzione può causare seri infortuni o la morte per folgorazione, incendi o danneggiare il prodotto.

Toccare i componenti interni o un cavo danneggiato può causare uno shock elettrico che può condurre alla morte.

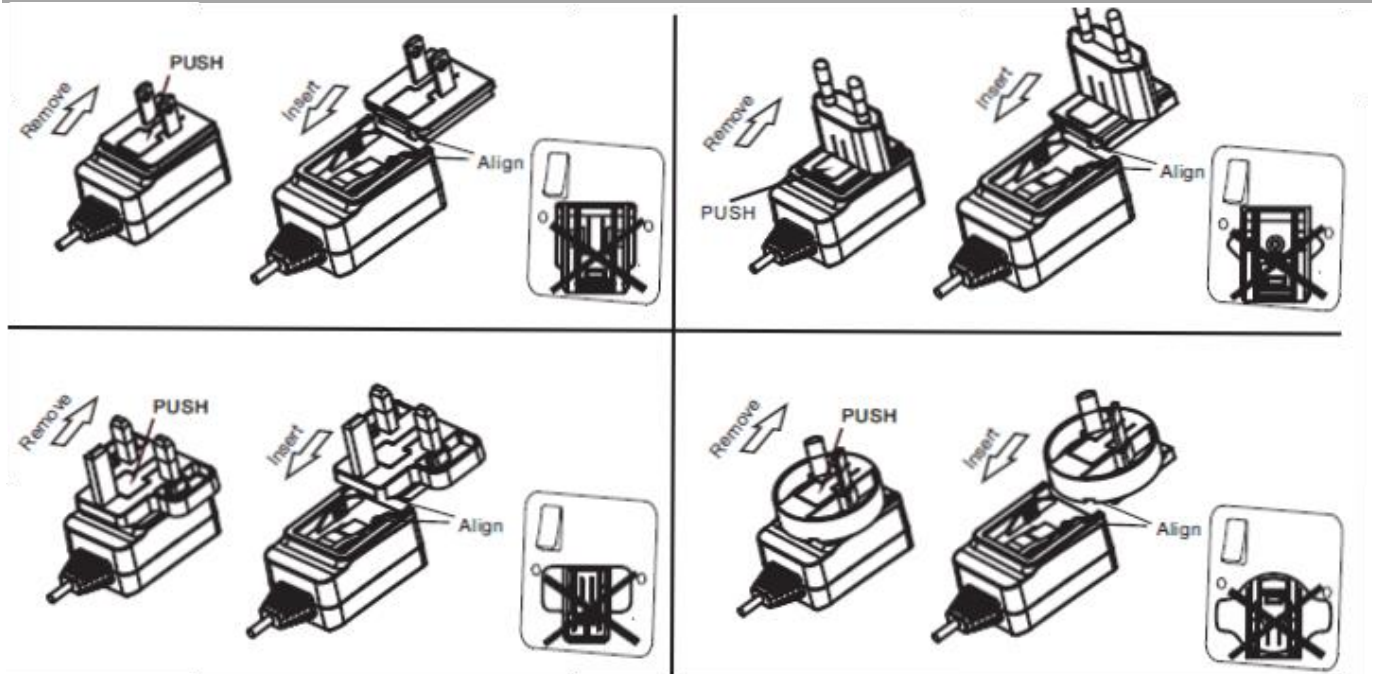
Questo dispositivo ha un alimentatore a commutazione che può funzionare con tensioni di alimentazione all'interno del range 100...240 VAC. La fornitura comprende quattro adattatori AC per prese di tutto il mondo: Euro, UK, US/Giappone e Australia/Nuova Zelanda. Utilizzate l'adattatore AC appropriato e montatelo come mostrato nell'immagine, assicurandovi che sia fissato correttamente e che non si stacchi estraendolo dalla presa.

Per ridurre il rischio di incendi, folgorazione o danni:

- Non aprite il prodotto o l'alimentatore. Non esistono componenti utilizzabili all'interno.
- La riparazione o manutenzione del prodotto può essere effettuata solo da personale qualificato.
- Non utilizzare mai cavi danneggiati.
- Non fate entrare il prodotto in contatto con acqua e non utilizzatelo in luoghi umidi.
- Questo prodotto è pensato esclusivamente per l'uso in ambienti interni.
- Non posizionate il prodotto nelle vicinanze di sorgenti di calore. Installatelo sempre in luoghi ben ventilati.
- Non appoggiate oggetti pesanti sul prodotto o sui cavi.
- Vi preghiamo di assicurarvi che ogni adattatore sia fermamente inserito e bloccato in sede prima di collegarlo a una presa di corrente.



Istruzioni per l'uso dell'alimentatore



## Introduzione

Vi ringraziamo per aver acquistato lo Splitter VGA. Questo prodotto è stato progettato per garantirvi la massima affidabilità e semplicità di utilizzo ed è coperto da 2 anni di garanzia LINDY oltre che da un servizio di supporto tecnico a vita. Per assicurarvi di farne un uso corretto vi invitiamo a leggere attentamente questo manuale e a conservarlo per future consultazioni.

Questo Splitter VGA è una soluzione professionale per trasferire contenuti video di un PC su quattro o otto schermi VGA simultaneamente.

Supporta risoluzioni fino a 2048x1536, perfetto per aule didattiche, installazioni digital signage o per il collaudo di vecchi PC e monitor. Questo splitter è collegabile in cascata fino a tre livelli per installazioni su larga scala, visualizzando lo stesso contenuto da un'unica sorgente VGA.

## Contenuto della confezione

- Splitter VGA
- Alimentatore 5VDC 1A Multi-country (UK, EU, US & AUS), diametro connettore: 5.5/2.1mm
- Manuale

## Caratteristiche

- Duplica un segnale VGA di un PC su 4 o 8 schermi VGA
- Supporta risoluzioni fino a 2048x1536 (QXGA)
- Collegabile in cascata fino a 3 livelli
- Amplifica il segnale video, supporta fino a 55m di distanza complessiva nel collegamento a cascata.

## Specifiche

- Larghezza di banda supportata: 450MHz
- Risoluzione massima: 2048x1536

## Connettori

- Input: VGA (Maschio)
  - Output: 4 / 8 x VGA (Femmina)
  
  - Materiale struttura: metallo
  - Colore: nero
  - Temperatura operativa: 0°C - 50°C (32°F - 122°F)
  - Temperatura di stoccaggio: -20°C - 60°C (-4°F - 140°F)
  - Umidità: 0 - 80% RH (senza condensa)
-

**Installazione****Installazione singola**

In un'installazione singola non sono presenti collegamenti in cascata, viene utilizzata una sola unità. Per questo tipo di installazione, seguire i passaggi seguenti:

1. Utilizzare una prolunga HD 15 Maschio/Femmina per collegare l'uscita video del PC alla porta 'VIDEO IN' dello splitter.
2. Utilizzare dei cavi HD 15 Maschio/Maschio per connettere le porte 'VIDEO OUT' dello splitter ai monitor a meno che i monitor non abbiano già dei cavi video integrati, in questo caso occorrono delle prolunghine se la lunghezza dei cavi integrati non è sufficiente.
3. Collegare l'alimentatore ad una presa di corrente e quindi alla porta di alimentazione dello splitter.
4. Accendere lo splitter, i monitor e il PC in questo ordine.

**Installazione in cascata**

Per aumentare il numero di schermi da collegare alle porte 'VIDEO OUT' sullo splitter, è possibile collegare in cascata più splitter.

- Utilizzare una prolunga HD 15 Maschio/Femmina per collegare l'uscita video del PC alla porta 'VIDEO IN' dello splitter.
- Splitter da 4 e 8 porte possono essere messi in cascata insieme.
- In teoria non c'è un limite massimo di livelli di cascata supportati anche se più livelli si aggiungono e maggiore sarà il deterioramento del segnale. Questo può dipendere anche dalla qualità del segnale sorgente e della lunghezza e qualità dei cavi utilizzati.

Nota Bene: se si collega un monitor DDC alla porta 'VIDEO OUT' No. 1, tutti gli altri monitor dovranno supportare le risoluzioni più alte che il monitor DDC può fornire.

## **CE/FCC Statement**

---

### ***CE Certification***

LINDY declares that this equipment complies with the European CE requirements relating to EMC, LVD, ErP and RoHS.

### ***CE Konformitätserklärung***

LINDY erklärt, dass dieses Equipment den europäischen CE-Anforderungen in Bezug auf EMV, LVD, ErP und RoHS entspricht.

### ***FCC Certification***

This equipment has been tested and found to comply with the limits for a Class B digital device, pursuant to part 15 of the FCC Rules. These limits are designed to provide reasonable protection against harmful interference in a residential installation.

You are cautioned that changes or modification not expressly approved by the party responsible for compliance could void your authority to operate the equipment.

This device complies with part 15 of the FCC Rules.

Operation is subject to the following two conditions:

1. This device may not cause harmful interference, and
2. This device must accept any interference received, including interference that may cause undesired operation.

The enclosed power supply has passed Safety test requirements, conforming to the US American versions of the international Standard IEC 60950-1 or 60065 or 62368-1.

---

### **LINDY Herstellergarantie – Hinweis für Kunden in Deutschland**

LINDY gewährt für dieses Produkt über die gesetzliche Regelung in Deutschland hinaus eine zweijährige Herstellergarantie ab Kaufdatum. Die detaillierten Bedingungen dieser Garantie finden Sie auf der LINDY Website aufgelistet bei den AGBs.

---

#### **Hersteller / Manufacturer (EU):**

LINDY-Elektronik GmbH  
Markircher Str. 20  
68229 Mannheim  
Germany  
Email: info@lindy.com , T: +49 (0)621 470050

#### **Manufacturer (UK):**

LINDY Electronics Ltd  
Sadler Forster Way  
Stockton-on-Tees, TS17 9JY  
England  
sales@lindy.co.uk, T: +44 (0)1642 754000

## Recycling Information

---



### WEEE (Waste of Electrical and Electronic Equipment), Recycling of Electronic Products

#### Europe, United Kingdom

In 2006 the European Union introduced regulations (WEEE) for the collection and recycling of all waste electrical and electronic equipment. It is no longer allowable to simply throw away electrical and electronic equipment. Instead, these products must enter the recycling process.

Each individual EU member state has implemented the WEEE regulations into national law in slightly different ways. Please follow your national law when you want to dispose of any electrical or electronic products. More details can be obtained from your national WEEE recycling agency.

#### Germany / Deutschland

#### Rücknahme Elektroschrott und Batterie-Entsorgung

Die Europäische Union hat mit der WEEE Richtlinie Regelungen für die Verschrottung und das Recycling von Elektro- und Elektronikprodukten geschaffen. Diese wurden im Elektro- und Elektronikgerätegesetz – ElektroG in deutsches Recht umgesetzt. Das Entsorgen von Elektro- und Elektronikgeräten über die Hausmülltonne ist verboten! Diese Geräte müssen den Sammel- und Rückgabesystemen zugeführt werden! Dort werden sie kostenlos entgegen genommen. Die Kosten für den weiteren Recyclingprozess übernehmen die Gerätehersteller.

LINDY bietet deutschen Endverbrauchern ein kostenloses Rücknahmesystem an, beachten Sie bitte, dass Batterien und Akkus den Produkten vor der Rückgabe an das Rücknahmesystem entnommen werden müssen und über die Sammel- und Rückgabesysteme für Batterien separat entsorgt werden müssen. Ausführliche Informationen zu diesen Themen finden Sie stets aktuell auf der LINDY Webseite im Fußbereich.

#### France

En 2006, l'union Européenne a introduit la nouvelle réglementation (DEEE) pour le recyclage de tout équipement électrique et électronique.

Chaque Etat membre de l' Union Européenne a mis en application la nouvelle réglementation DEEE de manières légèrement différentes. Veuillez suivre le décret d'application correspondant à l'élimination des déchets électriques ou électroniques de votre pays.

#### Italy

Nel 2006 l'unione europea ha introdotto regolamentazioni (WEEE) per la raccolta e il riciclo di apparecchi elettrici ed elettronici. Non è più consentito semplicemente gettare queste apparecchiature, devono essere riciclate. Ogni stato membro dell' EU ha tramutato le direttive WEEE in leggi statali in varie misure. Fare riferimento alle leggi del proprio Stato quando si dispone di un apparecchio elettrico o elettronico.

Per ulteriori dettagli fare riferimento alla direttiva WEEE sul riciclaggio del proprio Stato.



Tested to comply with  
FCC Standards  
For Home and Office Use!

No. 32572-3

4<sup>th</sup> Edition, July 2020

**lindy.com**