



Single Display Mount Trolley Stand, Black
User Manual *English*
Benutzerhandbuch *Deutsch*
Manuel Utilisateur *Français*
Manuale *Italiano*



No. 40972

lindy.com



Tested to comply with
FCC Standards
For Home and Office Use!



Introduction

Thank you for purchasing the Single Display Mount Trolley Stand. This product has been designed to provide trouble free, reliable operation. It benefits from both a LINDY 2-year warranty and free lifetime technical support. To ensure correct use, please read this manual carefully and retain it for future reference.

The Lindy Single Display Mount Trolley Stand is a cost-effective solution for mounting a single display which can be easily transported between locations using heavy-duty casters that can be locked when stationary use is required.

With an adjustable VESA mount that can be easily fixed at a variety of heights, and tilted both forward and back, this stand provides a flexible and comfortable viewing experience for users in boardrooms or classrooms. The 360° rotating wheels provide smooth mobility between locations, ensuring simple portable use via secure handles with no requirement for repeated disassembly. These casters can be securely locked in place for stationary use, ideal for creating engaging presentations at tradeshow.

Safety Information

- Please ensure all instructions are read and understood prior to construction and installation.
- Please ensure another person is present and can assist with safely lifting and positioning heavier parts.
- Please ensure all screws and bolts are tightened firmly, but not over tightened.
- Please confirm VESA size of display before ensuring this mount fits the display.

Specification

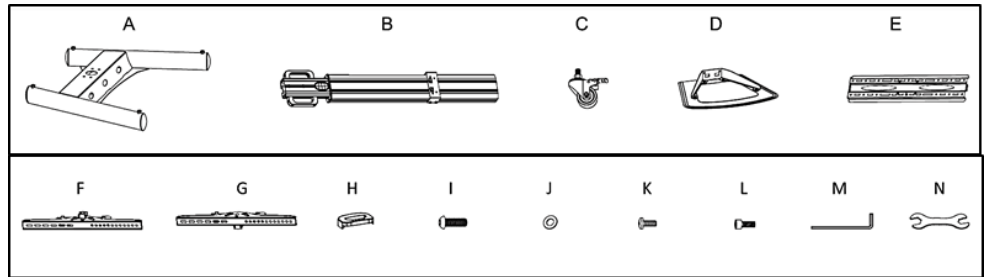
- Maximum supported weight: 35kg (77.16lb)
- Supports VESA sizes: 200x200mm, 400x200mm, 300x300mm, 400x400mm, 600x400mm
- Height adjustable
- Tilt Adjustable: +10° ~-10°
- In-built cable management for tidy installation
- Colour: Black
- Steel construction



Package Contents

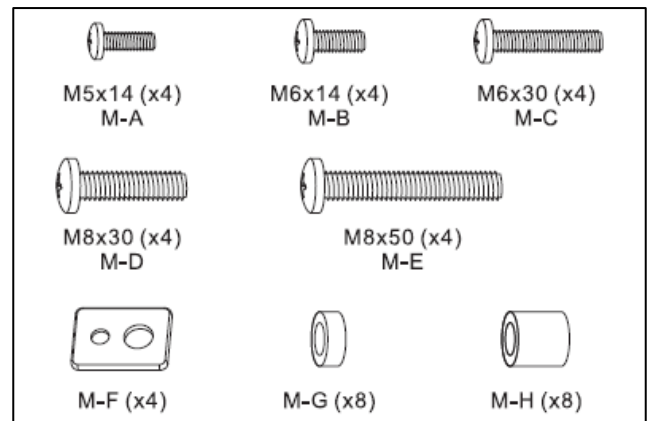
Please ensure all parts are included as per the following contents prior to installation.

- A – Base and Legs
- B – Trolley Column
- C – 4 x Caster Wheels
- D – Device Shelf
- E – Display Plate
- F – Left Display Bracket
- G – Right Display Bracket
- H – Trolley Column Cover
- I – 5 x M8x30mm
- J – 4 x 8mm Washer
- K – 2 x M6x6mm
- L – 2 x M6x16mm
- M – 5mm Hex Key
- N - Spanner



Additional Fixings:

- M-A – 4 x M5x14mm
- M-B – 4 x M6x14mm
- M-C – 4 x M6x30mm
- M-D – 4 x M8x30mm
- M-E – 4 x M8x50mm
- M-F – 4 x Rectangular Washer
- M-G – 8 x Small Spacer
- M-H – 8 x Large Spacer

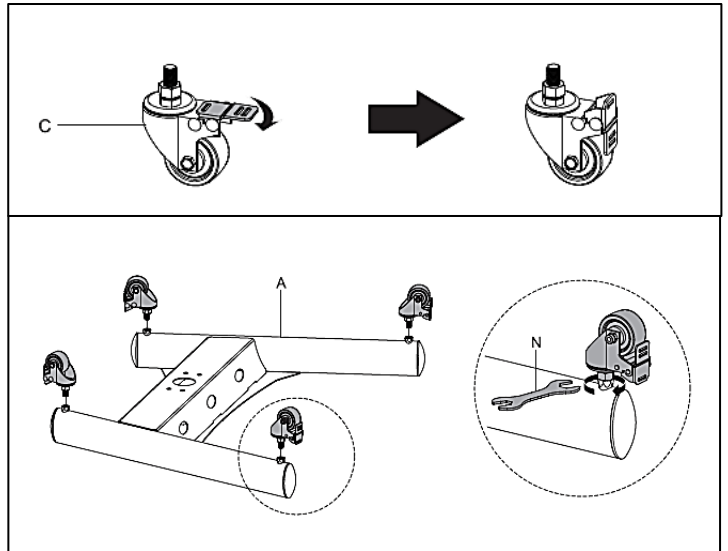


Installation

Please follow all instructions below. All diagrams are labelled with the required fixings.

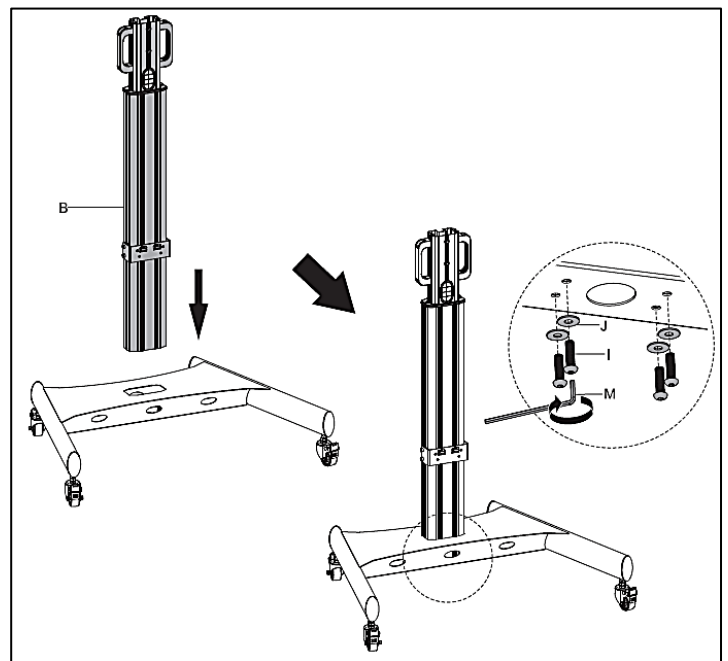
Attaching the casters to the base

Push down the locking brake of the casters to prepare for attaching them to the base.
Attach all four casters to the base and secure by tightening the nut with the included spanner.



Attaching the trolley column to the base

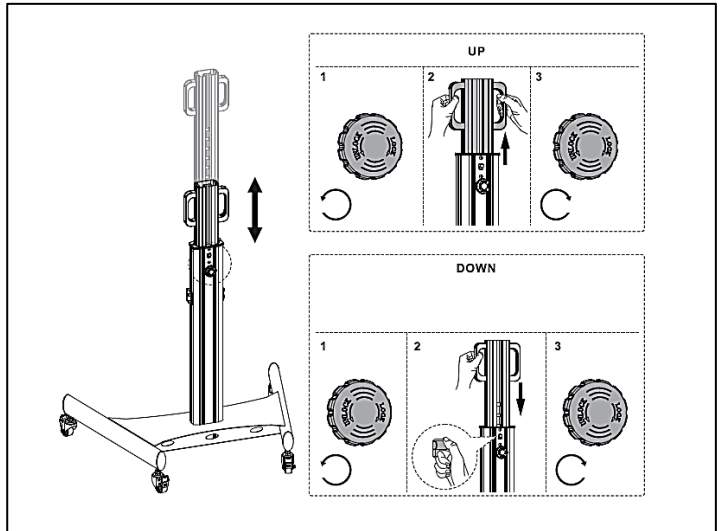
Insert the trolley column to the base. Secure into place with bolts and washers and tighten using the included Hex key.



Adjusting the height of the trolley column

To adjust the height of the column in an upward direction, unlock the column by rotating the locking wheel anticlockwise. Position the column at the desired height and rotate the locking wheel clockwise to confirm and lock the position.

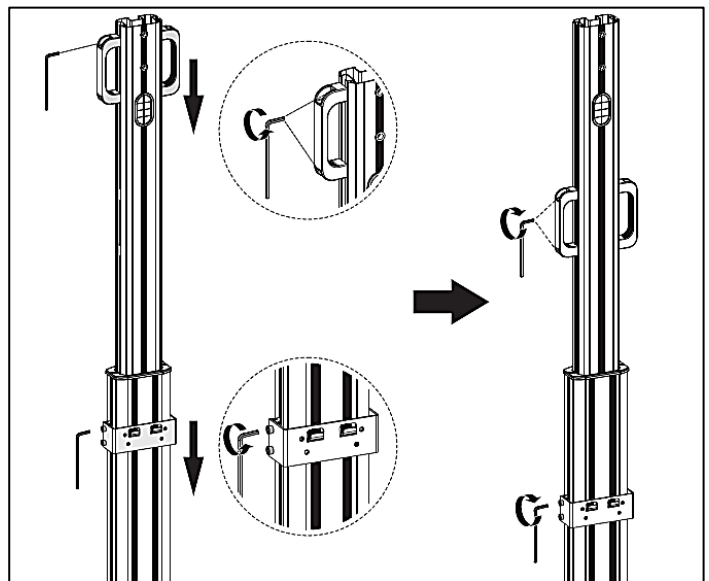
To adjust the height of the column in a downward direction, unlock the column by rotating the locking wheel anticlockwise. Pull the column upwards to release the locking peg, then ensure this is pushed in until the desired position is confirmed. Release the locking peg when inside a hole of the column and then secure the column at the desired height by rotating the locking wheel clockwise.



Adjusting the height of the handles or device shelf

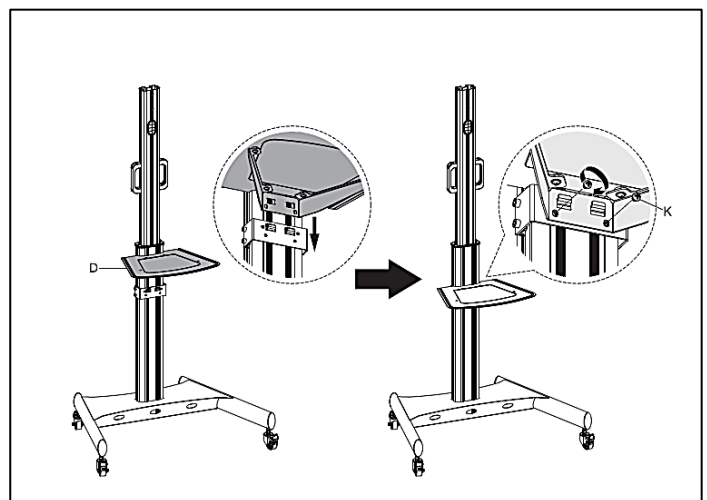
To adjust the height of the handles, loosen all bolts using the Hex key, re-position and then re-tighten all bolts.

To adjust the height of the device shelf, loosen all bolts of the shelf holding plate using the Hex key, re-position and then re-tighten all bolts.



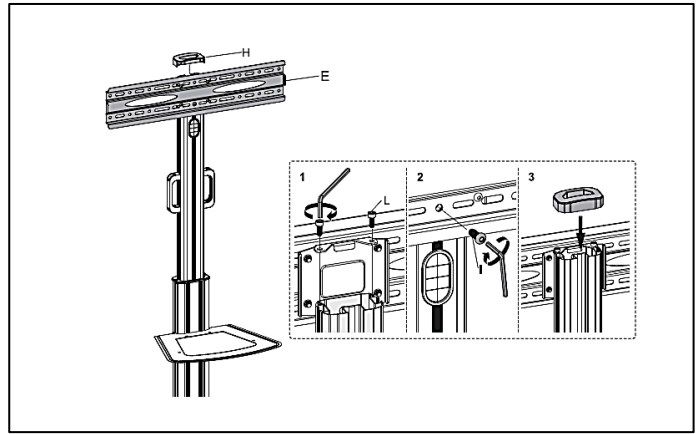
Attaching the device shelf

Fit the device shelf to the shelf holding plate and secure by tightening all screws using a screwdriver (not included).



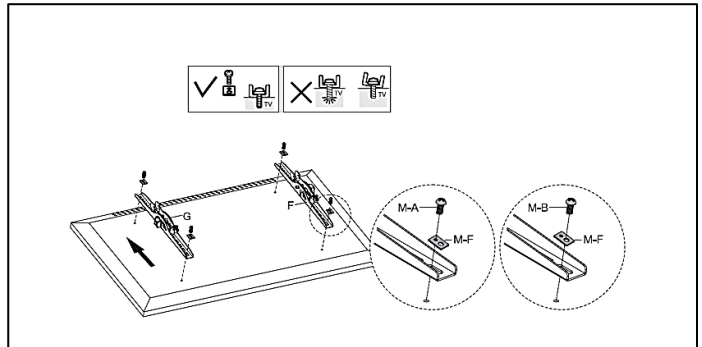
Attaching the display plate

Mount the display plate into place at the top of the column. Secure by tightening all bolts with the included hex key. Fit the trolley column cover to hide all fixings.



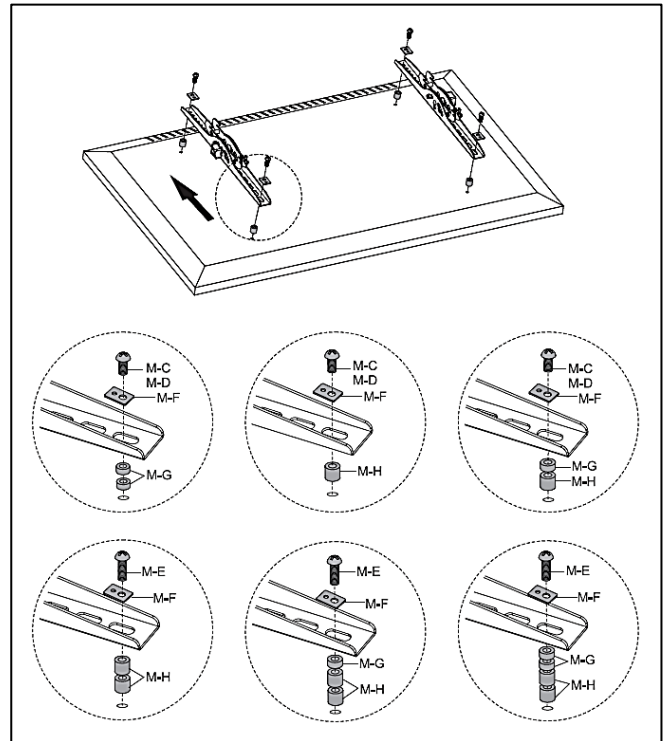
Mounting for flat displays

Attach the left and right display bracket with display plate to the display's VESA points as per the diagram here (*Right*). Fix into place with the included bolts and tighten with a screwdriver (not included). Please use the washers to ensure there is no damage to the display.



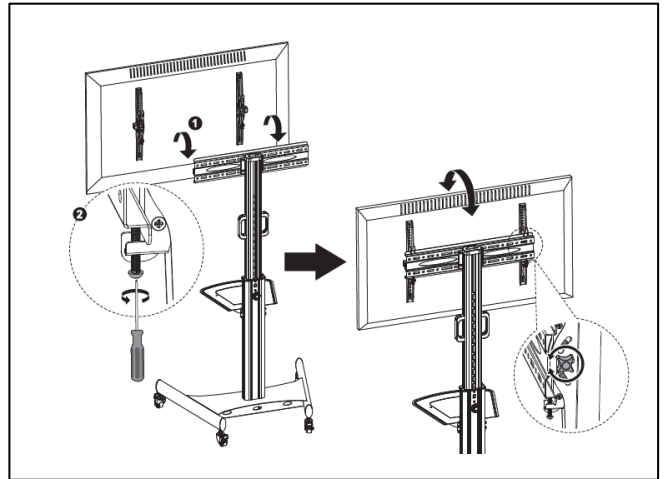
Mounting for displays with a recessed back or for access to AV connections

Attach the left and right display bracket with display plate to the displays VESA points as per the diagram here (*Right*). Fix into place with the included bolts and tighten with a screwdriver (not included). Please use the washers to ensure there is no damage to the display. Add spacers depending on how much space is required for the installation. Please use the correct fixings as per the diagram here (*Right*).



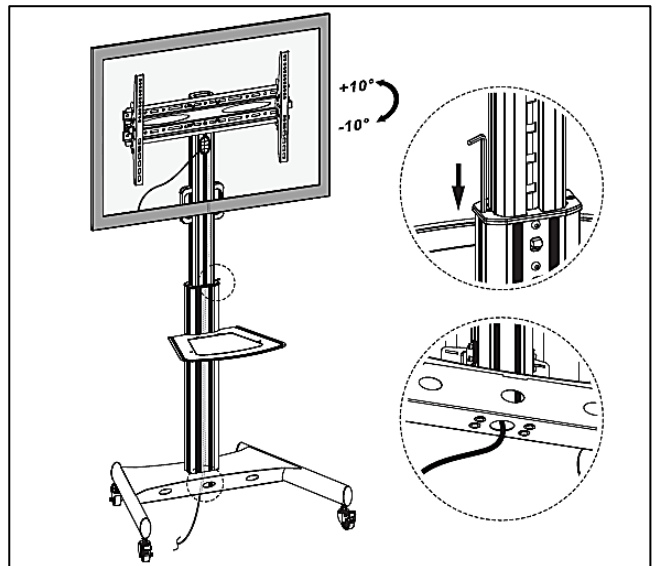
Mounting the display to the supporting plate

Hook the display plate to the support plate. Tighten all fixings to secure in place with a screwdriver (not included) and the rotating wheel nut. Please ensure another person can assist with lifting the display. Please also ensure the display is fixed tightly and mounted correctly before releasing the display.



Tilting the display and cable management

The display can be easily tilted $+10^\circ \sim -10^\circ$. Display cables can be easily fed through the trolley mounts cable management system. Please see the diagram here (*Right*).



Einführung

Wir freuen uns, dass Ihre Wahl auf ein LINDY-Produkt gefallen ist und danken Ihnen für Ihr Vertrauen. Sie können sich jederzeit auf unsere Produkte und einen guten Service verlassen. Diese Mobile Displayhalterung unterliegt einer 2-Jahres LINDY Herstellergarantie und lebenslangem kostenlosen, technischen Support. Bitte lesen Sie diese Anleitung sorgfältig und bewahren Sie sie auf.

Diese Mobile Displayhalterung ist eine effiziente Lösung, wenn ein Display an verschiedenen Orten zum Einsatz kommen soll. Sie verfügt über Schwerlastrollen, die festgestellt werden können. Die verstellbare VESA-Halterung kann in verschiedenen Höhen montiert und sowohl nach vorne als auch nach hinten geneigt werden. Die Displayhalterung bietet also ein flexibles und komfortables Sehvergnügen in Konferenzräumen oder Klassenzimmern. Die Rollen rotieren um 360° und ermöglichen, dass die Displayhalterung bequem zwischen verschiedenen Orten hin- und hergeschoben werden kann. Umständliches Auf- und Abbauen wird dadurch vermieden. Die Rollen können bei stationärem Einsatz verriegelt werden - ideal für ansprechende Präsentationen auf Messen.

Sicherheitshinweise

- Stellen Sie sicher, dass diese Anleitung vor der Installation gelesen und verstanden wird
- Sorgen Sie dafür, dass eine weitere Person anwesend ist, um beim Anheben und Positionieren schwerer Teile zu helfen
- Vergewissern Sie sich, dass alle Schrauben und Bolzen festsitzen, aber nicht überdreht werden
- Stellen Sie im Vorfeld sicher, dass die VESA-Abmessungen des Displays zur Halterung passen.

Spezifikationen

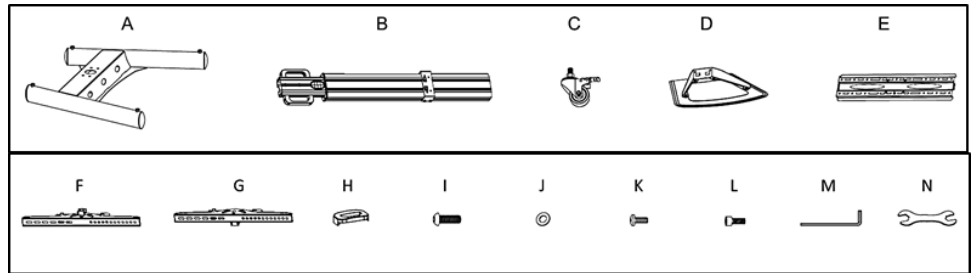
- Unterstützt maximal: 35kg (77.16lb)
- Unterstützte VESA-Normen: 200x200mm, 400x200mm, 300x300mm, 400x400mm, 600x400mm
- Höhenverstellbar
- Einstellbare Neigung: +10° ~ -10°
- Integriertes Kabelmanagement
- Farbe: Schwarz
- Stahlkonstruktion



Lieferumfang

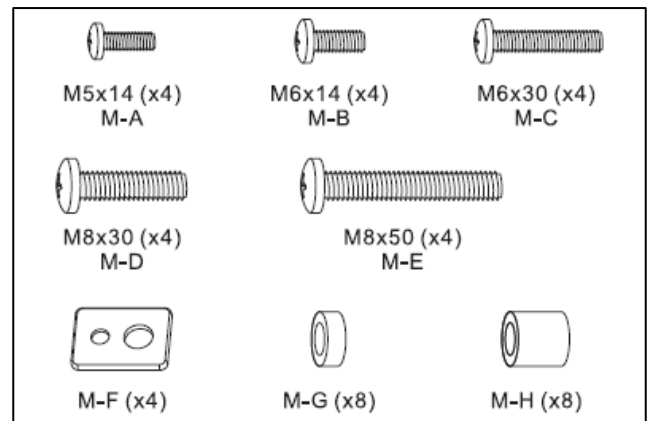
Vergewissern Sie sich vor der Installation, dass alle unten genannten Teile enthalten sind.

- A – Basis und FüÙe
- B – Rollwagensäule
- C – 4 x Lenkrollen
- D – Ablagefläche für Gerät
- E – Displayplatte
- F – Linke Displayhalterung
- G – Rechte Displayhalterung
- H – Abdeckung Rollwagensäule
- I – 5 x M8x30mm
- J – 4 x 8mm Unterlegscheiben
- K – 2 x M6x6mm
- L – 2 x M6x16mm
- M – 5mm Inbusschlüssel
- N - Schraubenschlüssel



Weiteres Befestigungsmaterial:

- M-A – 4 x M5x14mm
- M-B – 4 x M6x14mm
- M-C – 4 x M6x30mm
- M-D – 4 x M8x30mm
- M-E – 4 x M8x50mm
- M-F – 4 x Rechteckige Unterlegscheibe
- M-G – 8 x Kleiner Abstandhalter
- M-H – 8 x GroÙer Abstandhalter



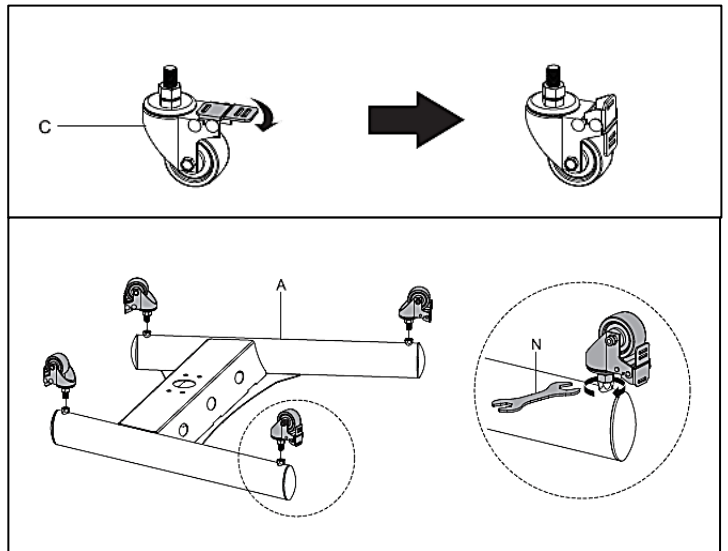
Installation

Folgen Sie bitte den untenstehenden Anweisungen. Alle Diagramme zeigen das benötigte Befestigungsmaterial.

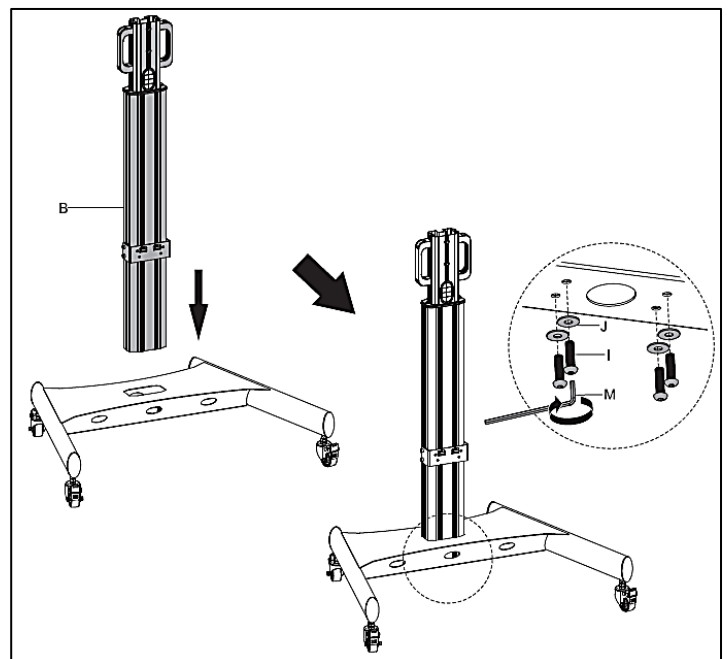
Anbringen der Rollen an der Basis

Drücken Sie zunächst die Feststellbremse der Rollen nach unten.

Befestigen Sie dann alle 4 Rollen an der Basis, indem Sie die Mutter mit dem beiliegenden Schraubenschlüssel festziehen.

**Befestigen der Rollwagensäule an der Basis**

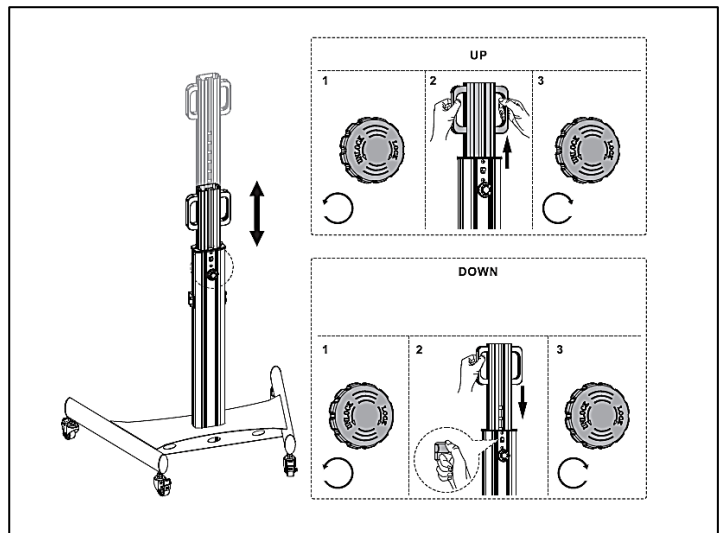
Stecken Sie die Rollwagensäule in die Basis. Befestigen Sie diese mit Schrauben und Unterlegscheiben. Verwenden Sie dazu den beiliegenden Inbusschlüssel.



Einstellen der Höhe der Rollwagensäule

Um die Höhe nach oben zu verstellen, lösen Sie die Säule, indem Sie das Rädchen zum Verriegeln gegen den Uhrzeigersinn drehen. Positionieren Sie die Säule in der gewünschten Höhe und drehen Sie das Rädchen zum Fixieren wieder nach rechts.

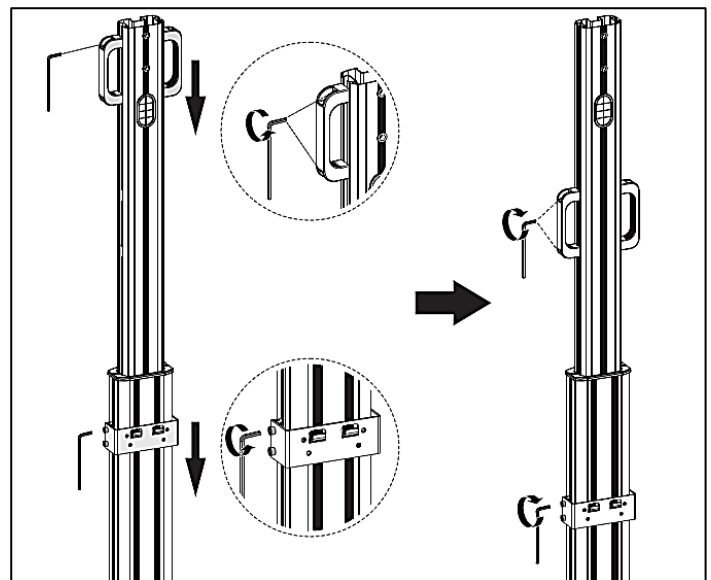
Um die Höhe nach unten zu verstellen, lösen Sie die Säule, indem Sie das Rädchen zum Verriegeln gegen den Uhrzeigersinn drehen. Ziehen Sie dann die Säule nach oben um den Arretierstift zu lösen; achten Sie darauf, dass der Stift in der gewünschten Höhe wieder einrastet. Fixieren Sie die Säule in der gewünschten Höhe, indem Sie das Rädchen im Uhrzeigersinn drehen.



Höheneinstellung der Griffe bzw. der Ablage für Geräte

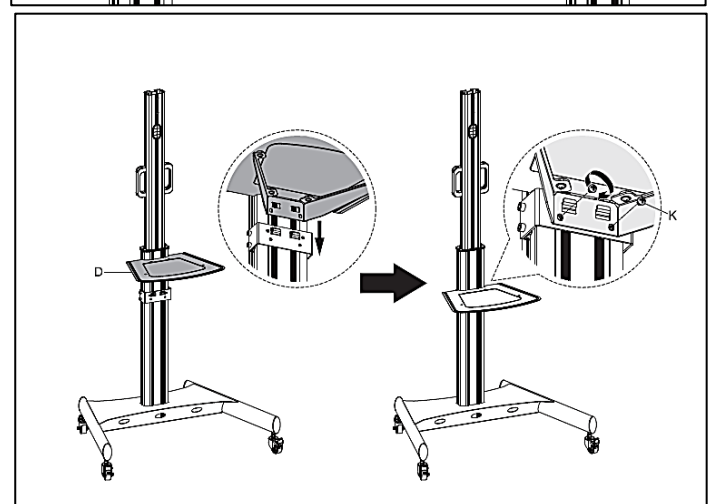
Um die Höhe der Griffe einzustellen, lösen Sie die Schrauben mit dem Inbusschlüssel, stellen Sie die gewünschte Höhe ein und ziehen dann die Schrauben wieder fest.

Um die Höhe der Ablagefläche einzustellen, lösen Sie alle Schrauben der Halteplatte mit dem Inbusschlüssel, stellen Sie die gewünschte Höhe ein und ziehen dann die Schrauben wieder fest.



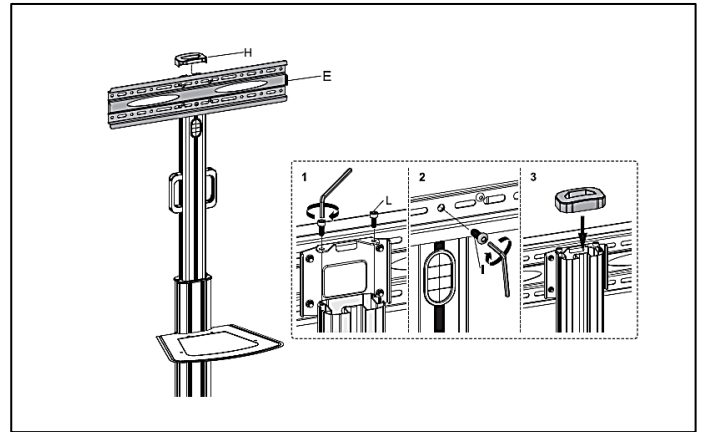
Anbringen der Ablagefläche

Stecken Sie die Ablagefläche für Geräte in die Halteplatte und befestigen Sie diese mit Schrauben und Schraubenzieher (nicht enthalten).



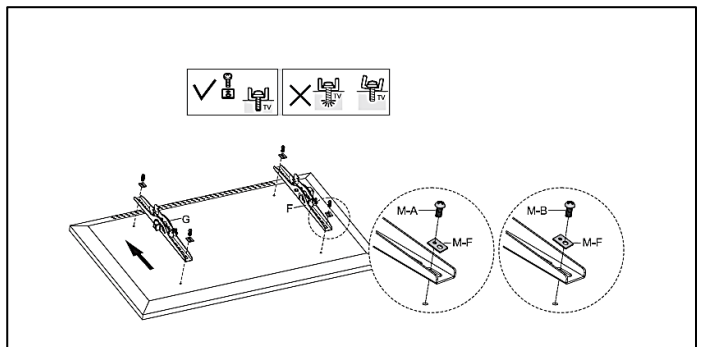
Anbringen der Displayplatte

Befestigen Sie die Displayplatte oben an der Säule, indem Sie diese mit dem Inbusschlüssel festschrauben. Stecken Sie die Abdeckung oben auf die Rollwagensäule.



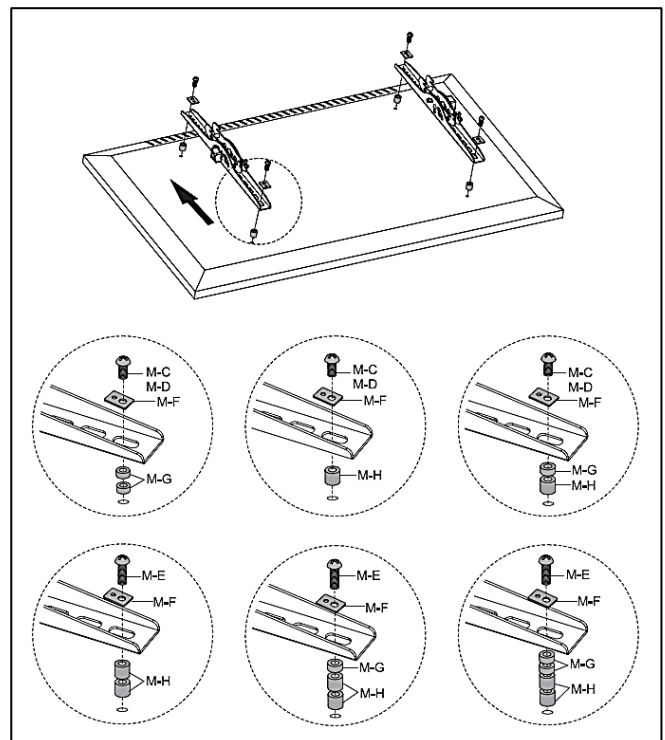
Montage flacher Displays

Legen Sie die linke und rechte Displayhalterung mit Displayplatte auf die VESA-Befestigungslöcher des Displays (siehe Diagramm rechts). Schrauben Sie alles mit den beiliegenden Schrauben fest (Schraubenzieher nicht enthalten). Verwenden Sie die Unterlegscheiben, um Beschädigungen des Displays zu vermeiden.



Montage von Displays mit Vertiefung auf der Rückseite oder für den Zugriff auf die AV-Anschlüsse

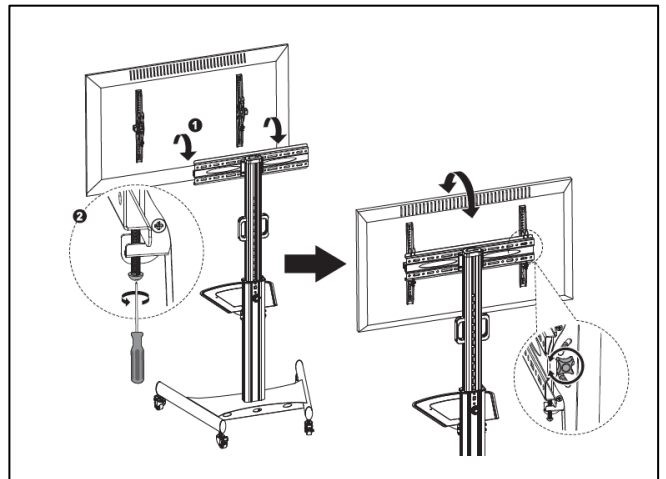
Legen Sie die linke und rechte Displayhalterung mit Displayplatte auf die VESA-Befestigungslöcher des Displays wie rechts im Diagramm dargestellt. Schrauben Sie alles mit einem Schraubenzieher (nicht enthalten) fest. Um Beschädigungen des Displays zu vermeiden, verwenden Sie bitte die Unterlegscheiben. Fügen Sie – je nachdem, wie viel Platz benötigt wird - Abstandhalter hinzu. Verwenden Sie das korrekte Befestigungsmaterial wie im Diagramm rechts zu sehen.



Montage des Displays auf der Stützplatte

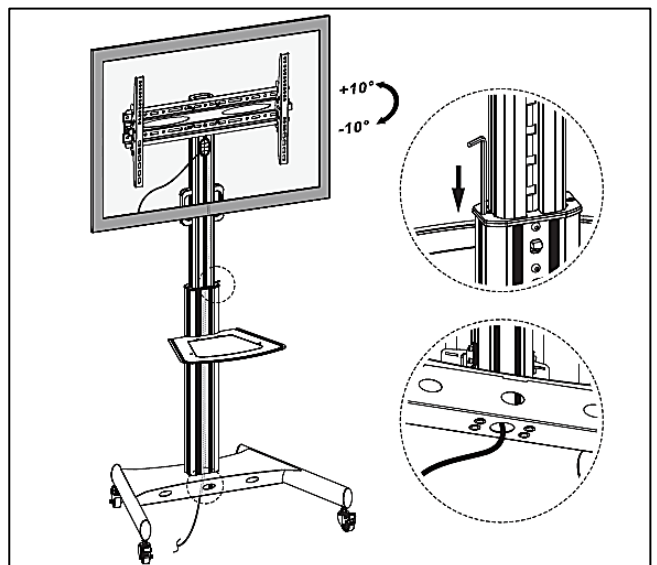
Hängen Sie die Displayplatte in die Stützplatte und ziehen Sie alle Schrauben mit einem Schraubenzieher (nicht enthalten) und der drehbaren Radmutter fest. Stellen Sie sicher, dass eine Person beim Hochheben des Displays helfen kann.

Vergewissern Sie sich, dass das Display fest verankert und korrekt montiert ist, ehe Sie es loslassen.



Neigen des Displays und Kabelmanagement

Das Display kann von $+10^\circ$ bis -10° geneigt werden. Displaykabel können durch das Kabelmanagementsystem der Displayhalterung geführt werden (siehe Diagramm rechts).



Introduction

Nous sommes heureux que votre choix se soit porté sur un produit LINDY et vous remercions de votre confiance. Vous pouvez compter à tout moment sur la qualité de nos produits et de notre service. Ce chariot support d'écran est soumis à une durée de garantie LINDY de 2 ans et d'une assistance technique gratuite à vie. Merci de lire attentivement ces instructions et de les conserver pour future référence.

Le chariot support d'écran de LINDY est une solution économique pour installer un écran qui pourra ensuite être déplacé d'un endroit à un autre à l'aide de roulettes robustes verrouillables.

Avec un support VESA réglable qui peut être facilement fixé à différentes hauteurs et incliné vers l'avant et vers l'arrière, ce support offre une expérience visuelle flexible et confortable pour les utilisateurs dans les salles de conférence ou de classe. Les roulettes pivotantes à 360° assurent une mobilité aisée d'un endroit à l'autre, ce qui garantit une utilisation simple et mobile grâce à des poignées sécurisées et sans démontage répété. Ces roulettes peuvent être solidement verrouillées en place pour une utilisation stationnaire, idéale pour créer des présentations attrayantes lors de salons et foires commerciales.

Information sur la sécurité

- Assurez-vous que les instructions sont lues et comprises avant montage et installation.
- Assurez-vous de la présence d'une autre personne qui pourra vous assister lors de manipulations lourdes.
- Veuillez vous assurer que toutes les vis et boulons sont serrés fermement, mais sans excès.
- Assurez-vous que la taille VESA de votre écran est compatible avec le support avant montage.

Spécifications

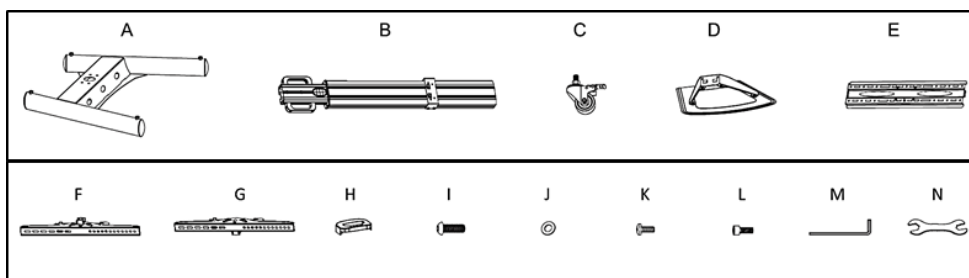
- Poids maximum supporté: 35kg (77.16lb)
- Tailles VESA prises en charge: 200x200mm, 400x200mm, 300x300mm, 400x400mm, 600x400mm
- Hauteur ajustable
- Inclinaison ajustable: +10° ~-10°
- Gestion des câbles intégrée pour une installation en règle
- Couleur: noir
- Construction en métal



Contenu de l'emballage

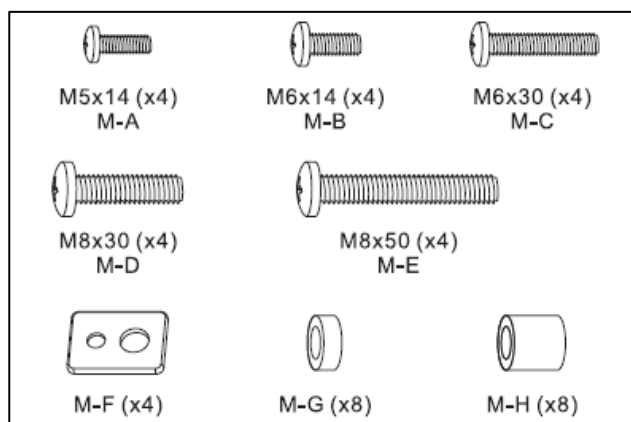
Veillez vous assurer avant l'installation que toutes les pièces sont incluses conformément au contenu suivant.

- A – Base et pieds
- B – Colonne
- C – 4 x roulettes
- D – Etagère appareil
- E – Plaque écran
- F – Support écran gauche
- G – Support écran droit
- H – Couvercle de colonne
- I – 5 x M8x30mm
- J – 4 x 8mm rondelles
- K – 2 x M6x6mm
- L – 2 x M6x16mm
- M – Clé hexagonale 5mm
- N – Clé plate



Autres fixations:

- M-A – 4 x M5x14mm
- M-B – 4 x M6x14mm
- M-C – 4 x M6x30mm
- M-D – 4 x M8x30mm
- M-E – 4 x M8x50mm
- M-F – 4 x rondelles rectangulaires
- M-G – 8 x entretoises courtes
- M-H – 8 x entretoises longues

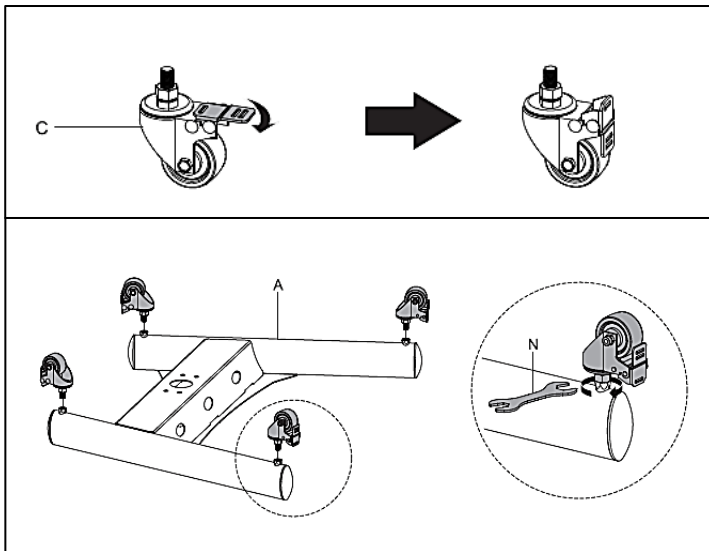


Installation

Merci de suivre les instructions ci-dessous. Tous les schémas sont identifiés avec les fixations requises.

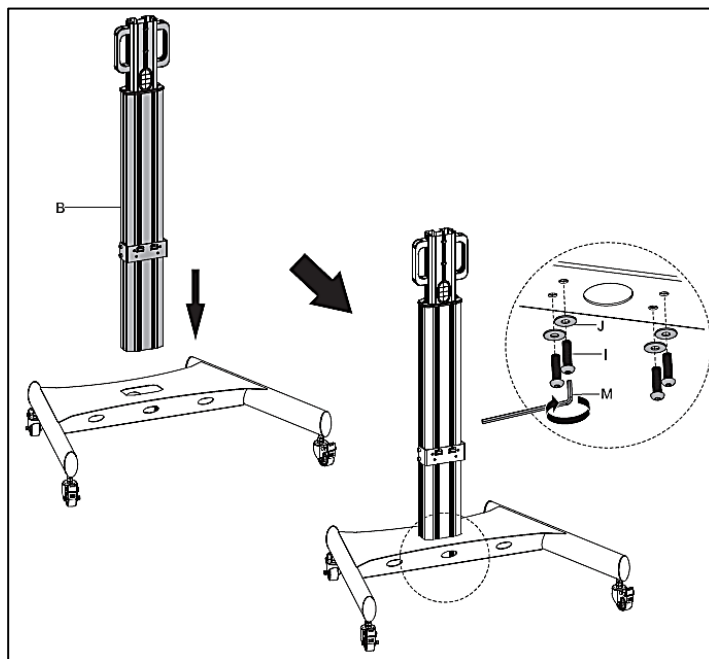
Fixation des roulettes sur la base

Poussez le frein de verrouillage des roulettes vers le bas afin de pouvoir les fixer sur la base. Fixez les quatre roulettes sur la base de façon sécurisée en serrant avec la clé plate fournie.



Fixation de la colonne sur la base

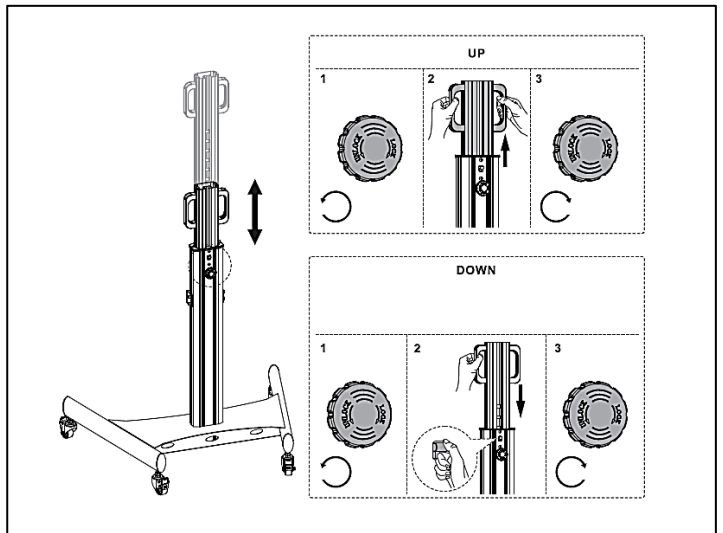
Insérez la colonne dans la base. Sécurisé l'ensemble avec les vis et rondelles en serrant à l'aide la clé hexagonale fournie.



Ajustement de la hauteur de la colonne

Pour ajuster la hauteur de la colonne vers le haut, déverrouiller la colonne en en tournant le bouton de verrouillage dans le sens antihoraire. Positionnez la colonne à la hauteur désirée et tournez le bouton de verrouillage dans le sens horaire pour bloquer le positionnement.

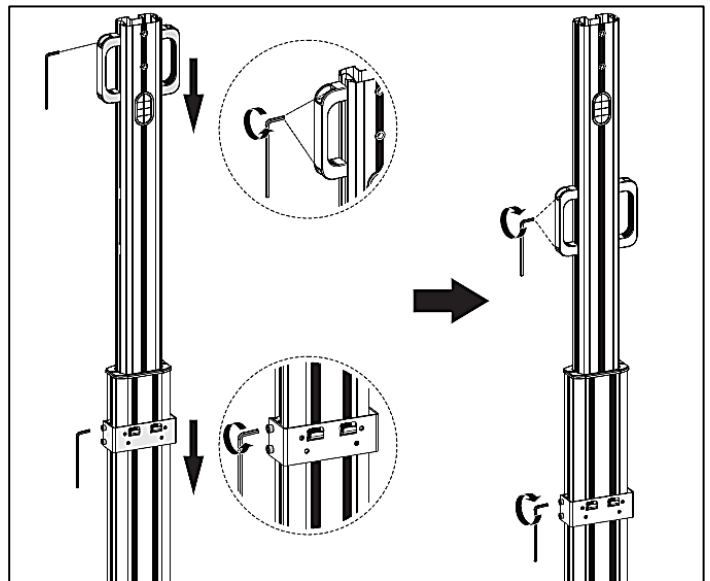
Pour ajuster la hauteur de la colonne vers le bas, déverrouiller la colonne en en tournant le bouton de verrouillage dans le sens antihoraire. Tirez la colonne vers le haut pour libérer la cheville de verrouillage, puis assurez-vous qu'elle est enfoncée jusqu'à ce que la position souhaitée soit confirmée. Relâchez la cheville de verrouillage à l'intérieur d'un perçage de la colonne, puis fixer la colonne à la hauteur désirée en tournant le bouton de verrouillage dans le sens horaire.



Ajustement de la hauteur des poignées ou de l'étagère pour appareil

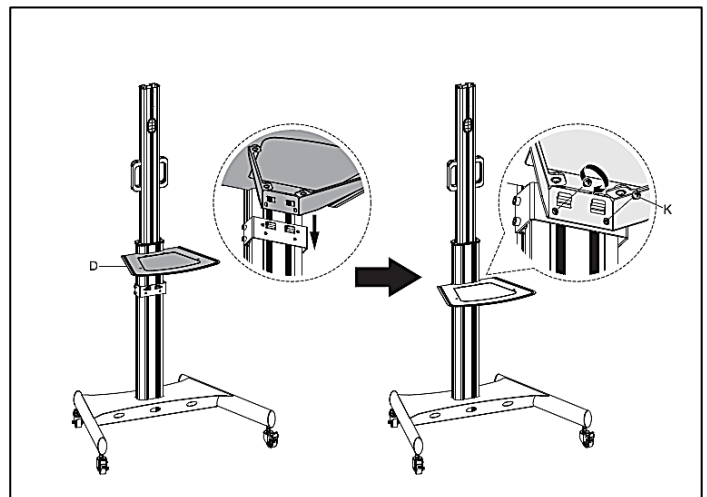
Pour régler la hauteur des poignées, desserrez les vis à l'aide de la clé hexagonale, repositionnez les poignées puis resserrez les vis.

Pour régler la hauteur de la tablette d'appareil, desserrez les vis de la plaque de fixation de la tablette à l'aide de la clé hexagonale, repositionnez la tablette et resserrez ensuite toutes les vis.



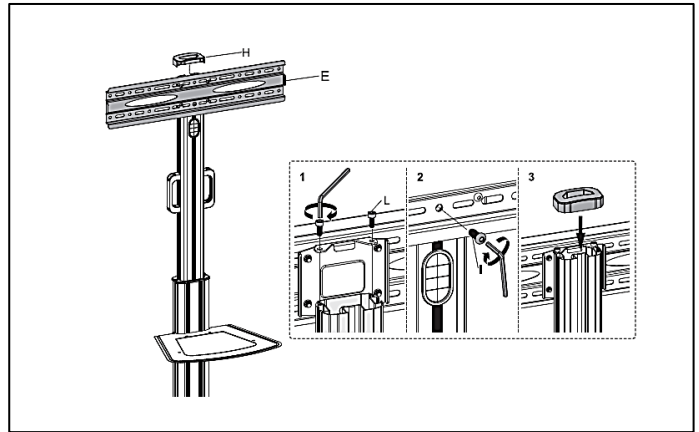
Fixation de l'étagère d'appareil

Montez la tablette d'appareil sur la plaque de support de la tablette et fixez-la en serrant toutes les vis à l'aide d'un tournevis (non fourni).



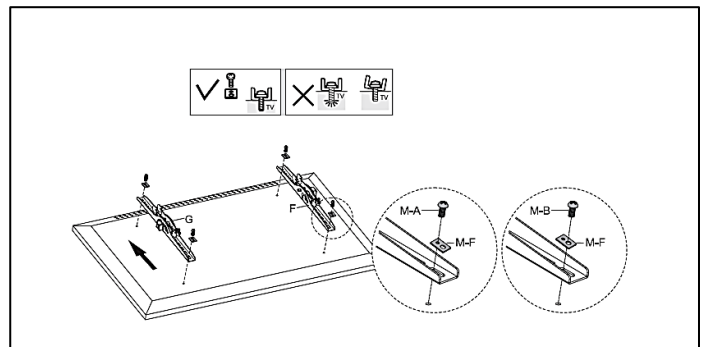
Fixation la plaque d'écran

Montez la plaque d'affichage en place en haut de la colonne. Serrez toutes les vis à l'aide de la clé hexagonale fournie. Installez le couvercle de la colonne du chariot pour cacher toutes les fixations.



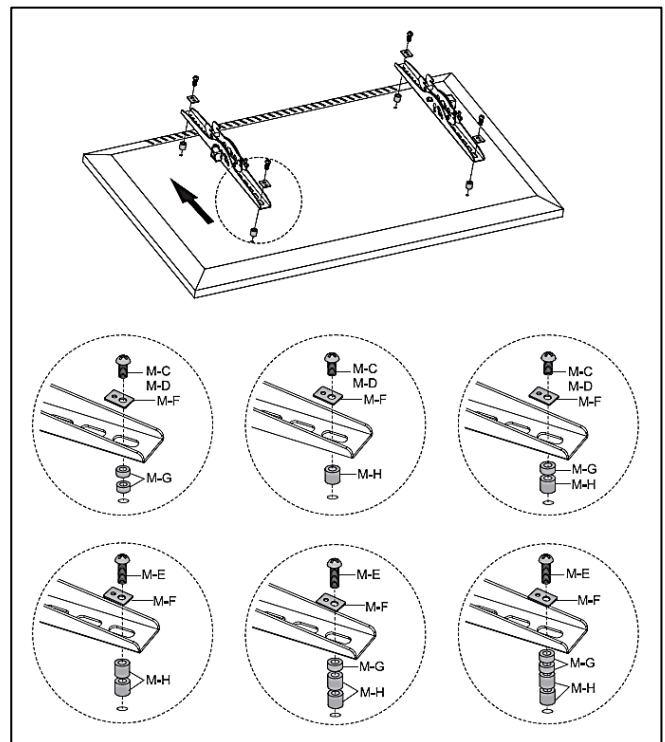
Montage pour écrans plats

Fixez les supports d'écran gauche et droit avec la plaque d'écran aux points VESA de l'écran selon le schéma ci-contre (à droite). Fixez en place avec les vis fournies et serrez avec un tournevis (non fourni). Veuillez utiliser les rondelles pour vous assurer de ne pas endommager l'écran.



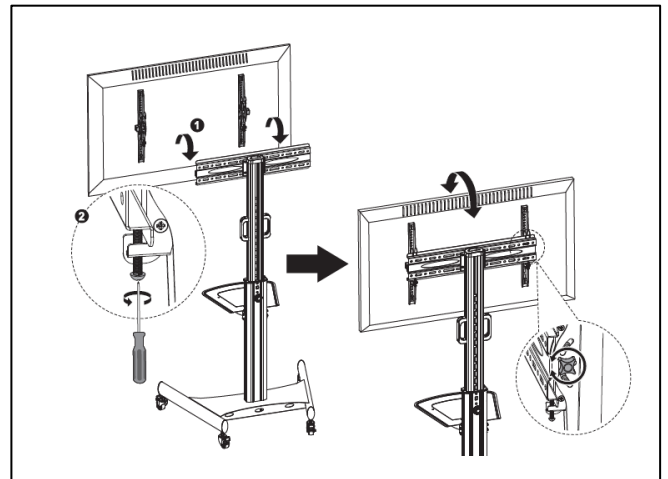
Montage pour écrans avec fond creusé ou pour l'accès aux connexions AV

Fixez les supports d'affichage gauche et droit avec la plaque d'affichage aux points VESA de l'écran selon le schéma ci-contre (à droite). Fixez en place avec les vis fournies et serrez avec un tournevis (non fourni). Veuillez utiliser les rondelles pour vous assurer ne de pas endommager l'écran. Ajoutez des entretoises en fonction de l'espace requis pour l'installation. Veuillez utiliser les bonnes fixations comme indiqué sur le schéma ci-contre (à droite).



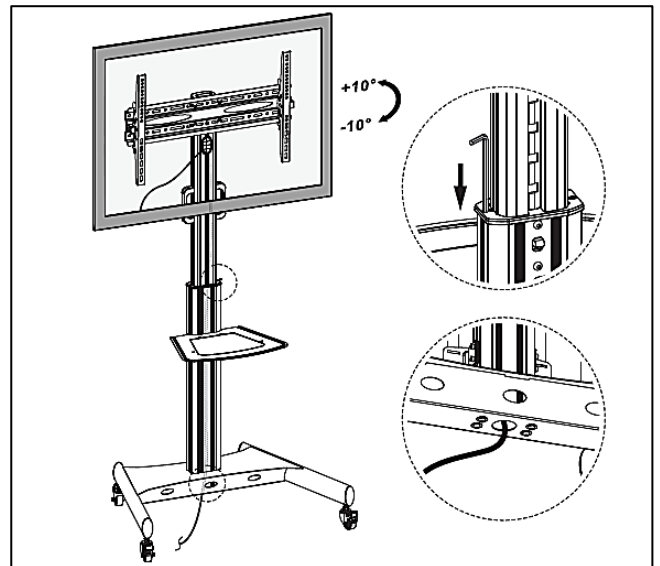
Montage de l'écran sur la plaque support

Accrocher la plaque d'écran à la plaque support. Serrez toutes les fixations pour les fixer en place à l'aide d'un tournevis (non inclus) et de la molette. Veuillez vous assurer qu'une autre personne peut vous aider à soulever l'écran. Veuillez également vous assurer que l'écran est bien fixé et correctement monté avant de le relâcher.



Inclinaison de l'écran et gestion des câbles

L'écran peut être facilement incliné de +10° à -10°. Les câbles peuvent être facilement acheminés à travers le système de gestion des câbles du chariot support. Veuillez consulter le diagramme (à droite).



Introduzione

Vi ringraziamo per aver acquistato il supporto per schermo su ruote. Questo prodotto è stato progettato per garantirvi la massima affidabilità e semplicità di utilizzo ed è coperto da 2 anni di garanzia LINDY oltre che da un servizio di supporto tecnico a vita. Per assicurarvi di farne un uso corretto vi invitiamo a leggere attentamente questo manuale e a conservarlo per future consultazioni.

Questo trolley per schermi è una soluzione con un ottimo rapporto qualità/prezzo per montare un singolo display su una struttura che può essere facilmente trasportato da un ambiente all'altro utilizzando ruote ad elevata resistenza che possono essere bloccate quando lo stand deve rimanere fermo per essere utilizzato. Grazie al sistema di fissaggio VESA regolabile che può essere utilizzato su diverse altezze e ruotato verso l'alto e il basso questo sistema fornisce un'esperienza visiva flessibile e confortevole per utenti di sale riunioni o classi di studenti. Le ruote piroettanti a 360° forniscono totale libertà di movimento fra i vari ambienti evitando di dover sempre smontare gli apparati e rendono questa soluzione la scelta ideali per presentazioni coinvolgenti in fiere e congressi.

Informazioni sulla Sicurezza

- Assicuratevi di leggere e comprendere tutte le istruzioni prima di assemblare ed installare il prodotto.
- Assicuratevi che sia presente una seconda persona per assistervi nel sollevamento e posizionamento delle parti più pesanti.
- Assicuratevi che tutte le viti e bulloni siano ben serrati ma non oltre il loro limite di resistenza.
- Controllate le dimensioni VESA dello schermo per controllare che si adattino a questo supporto

Specifiche

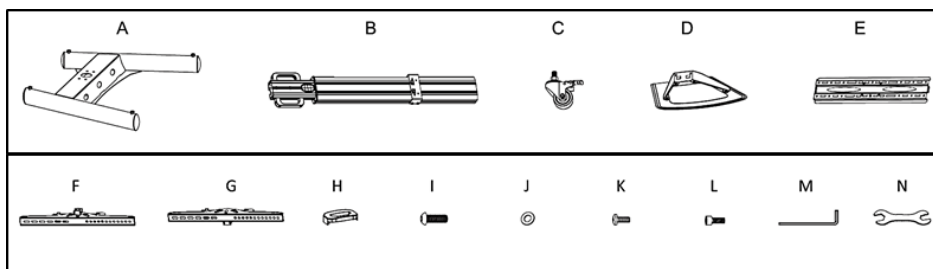
- Peso Massimo supportato: 35kg (77.16lb)
- Dimensioni VESA supportate: 200x200mm, 400x200mm, 300x300mm, 400x400mm, 600x400mm
- Altezza regolabile
- Inclinazione regolabile: +10° ~-10°
- Sistema gestione cavi integrato per installazioni ordinate.
- Colore: Nero
- Struttura in acciaio



Contenuto della confezione

Vi preghiamo di controllare che siano presenti tutte le parti qui elencate prima di procedere al montaggio.

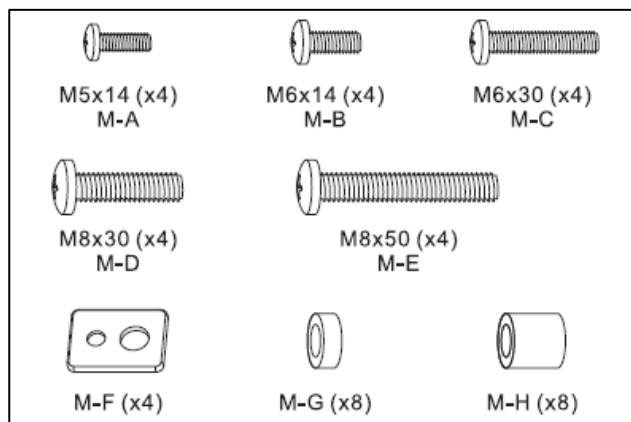
- A – Base e gambe
- B – Colonna del Trolley
- C – 4 x Ruote piroettanti
- D – Scaffale
- E – Piastra Supporto Schermo



- F – Cover Sinistra
- G – Cover Destra
- H – Cover per colonna del Trolley
- I – 5 x M8x30mm
- J – 4 x Rondelle da 8mm
- K – 2 x M6x6mm
- L – 2 x M6x16mm
- M – Chiave esagonale da 5mm
- N – Chiave inglese

Minuteria di fissaggio aggiuntiva:

- M-A – 4 x M5x14mm
- M-B – 4 x M6x14mm
- M-C – 4 x M6x30mm
- M-D – 4 x M8x30mm
- M-E – 4 x M8x50mm
- M-F – 4 x Rondella rettangolare
- M-G – 8 x Distanziale Piccolo
- M-H – 8 x Distanziale Grande

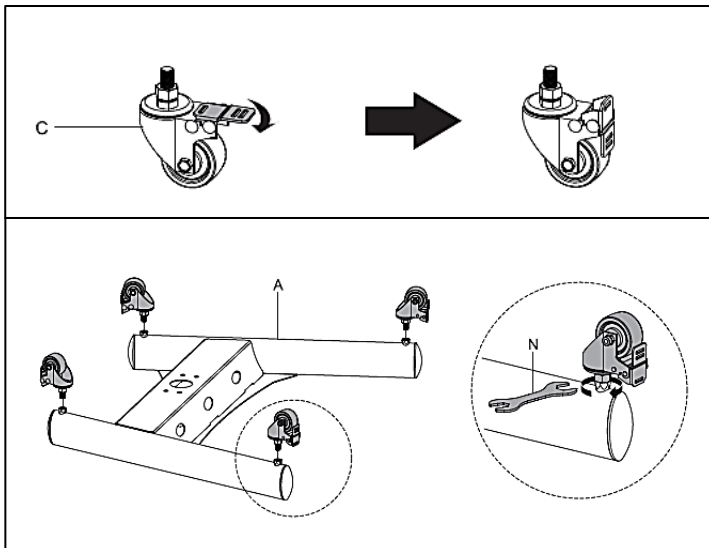


Installation

Seguite le indicazioni qui sotto, in ogni diagramma trovate gli elementi richiesti.

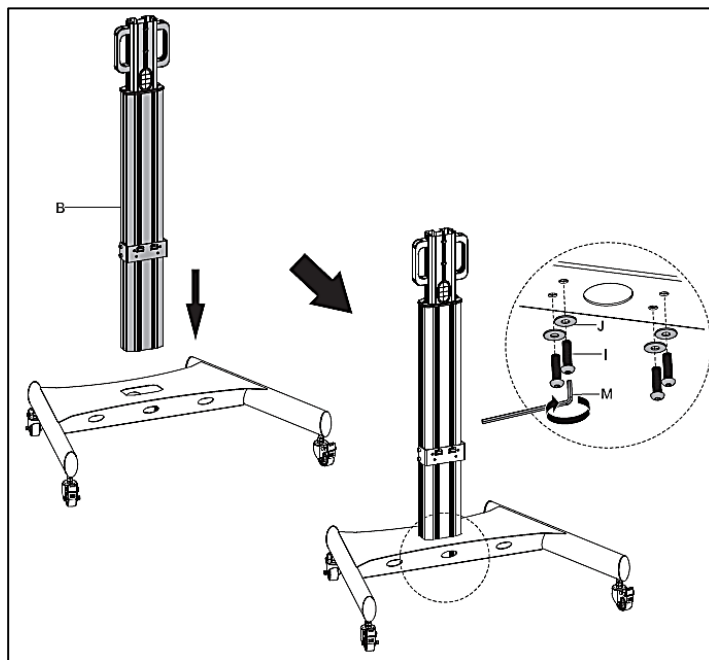
Fissaggio delle ruote alla base

Premete a fondo i freni delle ruote per prepararle all'installazione sulla base. Inserite le ruote negli appositi alloggiamenti della base e serrate i relativi dadi con la chiave inglese fornita a corredo.



Collegamento della colonna del trolley alla base

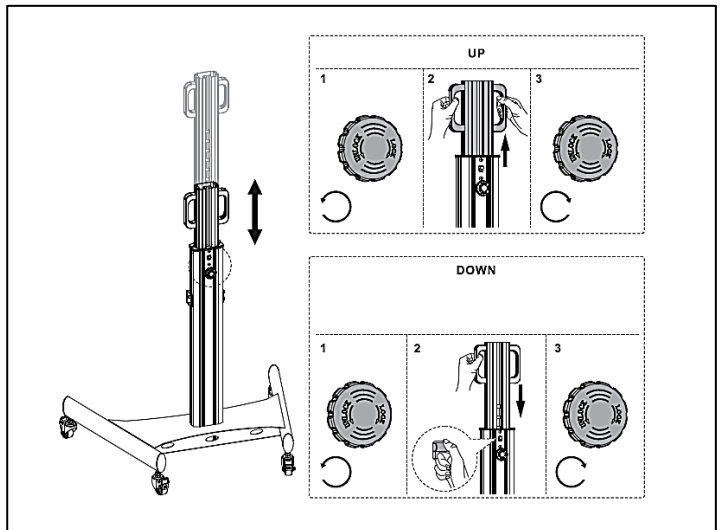
Inserite la colonna nella base e bloccatela in posizione tramite le viti e le rondelle indicate in figura e serrate utilizzando la chiave esagonale fornita a corredo.



Regolazione dell'altezza della Colonna del trolley

Per regolare l'altezza della colonna verso l'alto sbloccatela girando la manopola di bloccaggio in senso antiorario. Posizionate poi la Colonna all'altezza desiderata e poi bloccatela ruotando la manopola in senso orario.

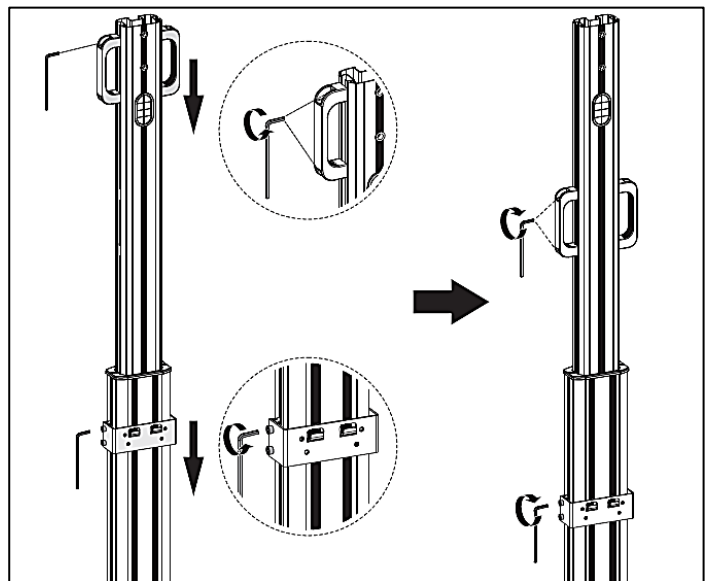
Per regolare l'altezza della colonna verso il basso sbloccatela girando la manopola di bloccaggio in senso antiorario. Tirate poi leggermente la colonna verso l'alto per sbloccare il pulsante a molla e poi tenetelo premuto verso l'interno mentre spingete verso il basso la colonna. Quando raggiungete l'altezza desiderate lasciate che il pulsante di blocco scatti in posizione e poi ruotando la manopola in senso orario.



Regolazione dell'altezza delle maniglie e dello scaffale

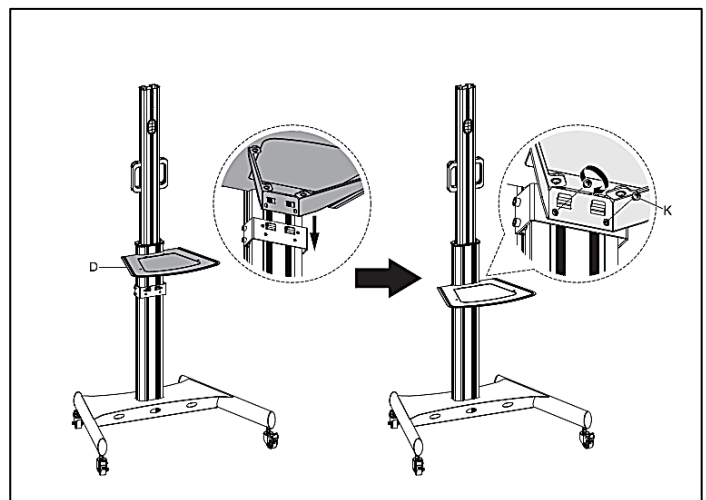
Per regolare l'altezza delle maniglie allentate tutte le viti utilizzando la chiave esagonale, poi spostatela nella posizione desiderata e serrate di nuovo tutte le viti.

Per regolare l'altezza dello scaffale allentate tutte le viti del relativo supporto utilizzando la chiave esagonale, poi spostatelo nella posizione desiderata e serrate di nuovo tutte le viti.



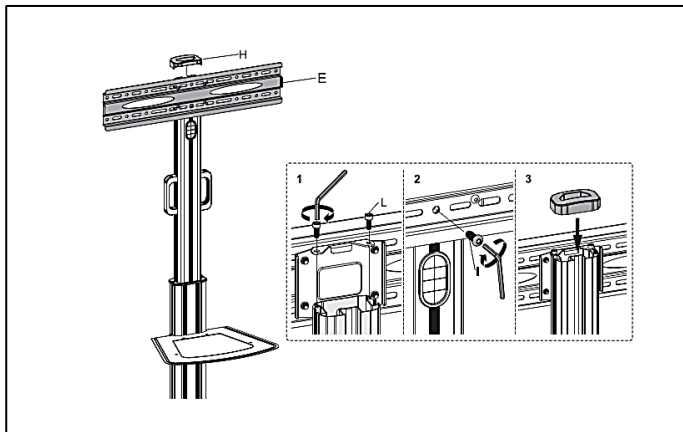
Montaggio dello scaffale

Fate combaciare la base dello scaffale con il suo supporto e inseritelo in posizione. Concludete l'operazione serrando le viti con un cacciavite (non incluso).



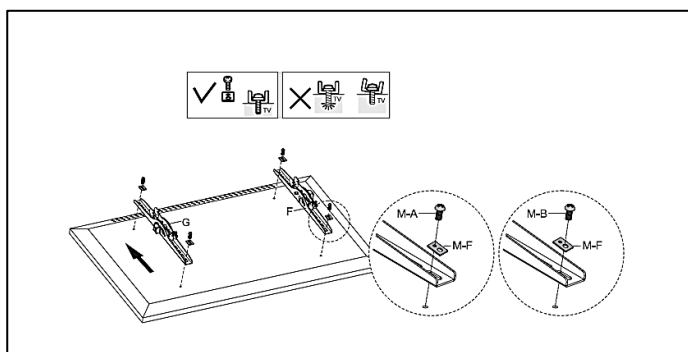
Montaggio della piastra di supporto per lo schermo

Montate il supporto dello schermo in cima alla colonna del trolley. Bloccatelo in posizione serrando tutte le viti con la chiave esagonale inclusa. Aggiungete la cover della colonna per terminare l'installazione.



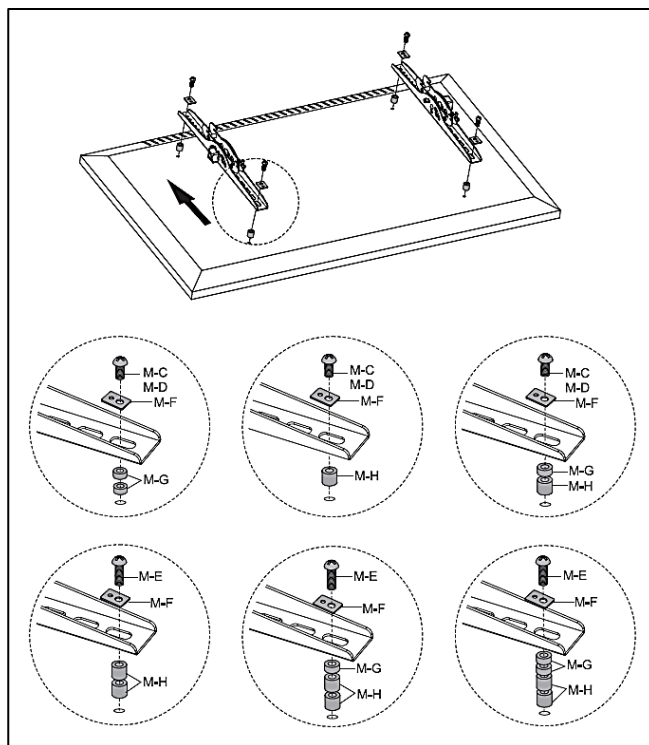
Supporto per schermi piatti.

Collegate allo schermo i supporti allineandoli a destra e sinistra ai fori VESA come indicato dalla figura a lato. Fissateli in posizione con le viti e rondelle incluse e serrate con un cacciavite (non incluso). Vi preghiamo di usare sempre le rondelle fornite per evitare di rovinare il retro dello schermo.



Montaggio schermi con retro incassato o per accedere alle porte AV

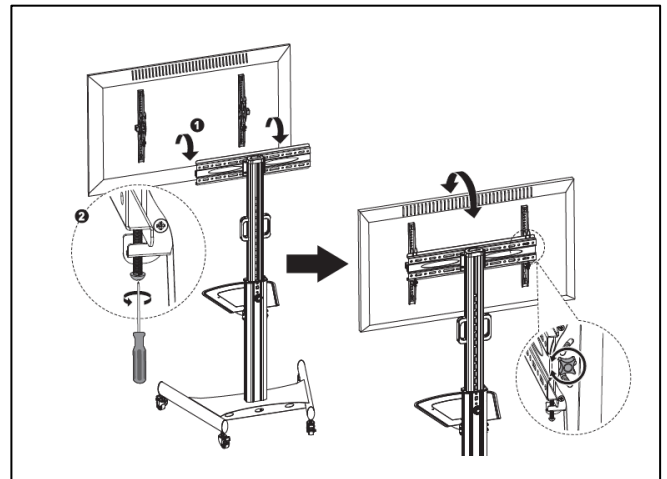
Fissate le staffe di destra e sinistra alla piastra sui punti VESA del display come mostrato nell'immagine a fianco. Usate le viti in dotazione e stringete con un cacciavite (non incluso). Utilizzate le rondelle per evitare di danneggiare il display. Aggiungete i distanziali a seconda dello spessore necessario per un'installazione ottimale. Utilizzate gli accessori corretti come indicato nell'immagine a fianco.



Montaggio dello schermo sul supporto

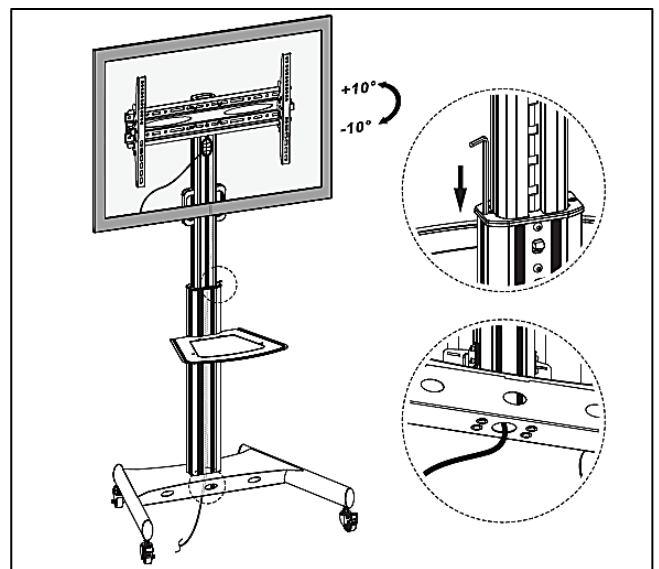
Agganciate lo schermo alla piastra e stringete tutte le viti con un cacciavite (non fornito) e la manopola della regolazione della rotazione. Assicuratevi che una seconda persona possa assistervi nel sollevare e agganciare lo schermo.

Assicuratevi anche che lo schermo sia bloccato fermamente prima di lasciare la presa.



Inclinazione dello schermo e gestione dei cavi.

Lo schermo può essere facilmente inclinato fra $+10^\circ$ ~ -10° . Tutti i cavi possono essere raggruppati tramite il sistema di gestione cavi integrato nel trolley. Fate riferimento alla figura a lato per entrambe le operazioni.



LINDY Herstellergarantie – Hinweis für Kunden in Deutschland

LINDY gewährt für dieses Produkt über die gesetzliche Regelung in Deutschland hinaus eine zweijährige Herstellergarantie ab Kaufdatum. Die detaillierten Bedingungen dieser Garantie finden Sie auf der LINDY Website aufgelistet bei den AGBs.

Hersteller / Manufacturer (EU):

LINDY-Elektronik GmbH
Markircher Str. 20
68229 Mannheim
Germany
Email: info@lindy.com , T: +49 (0)621 470050

LINDY Electronics Ltd
Sadler Forster Way
Stockton-on-Tees, TS17 9JY
England
postmaster@lindy.co.uk , T: +44 (0)1642 754000

No. 40972

1st Edition, November 2019

lindy.com